

# FOR RENT

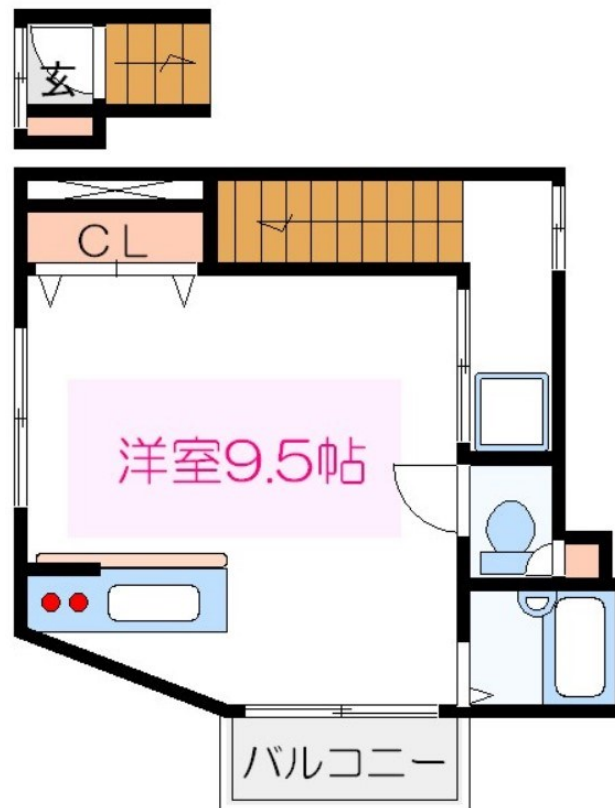
賃料	管理費等
87,000円	3,000円

2面採光,セキュリティ有り,角住戸,最上階,上階無し,メールボックス

【外観】



【間取り図】



間取り	1R		
敷金	1ヶ月	礼金	1ヶ月
敷引/償却金	-	保証金	-
物件種別	アパート		
建物名・部屋番号	徳江ハイツ		
物件所在地	東京都江東区白河2丁目18-3		
交通	東京メトロ半蔵門線 清澄白河駅 徒歩3分 都営新宿線 菊川(東京)駅 徒歩10分		
間取詳細			
構造・規模	木造2階建2階		
専有面積	25.92㎡	向き	南
築年月	1990年7月1日	契約期間	2年
損害保険	有	入居時期	相談
駐車場			
設備	2口コンロ,インターホン,エアコン,ガスキッチン,ガスコンロ設置可,クローゼット,シャワー,シューズ		
その他費用	[月次費用] 町会費:100円		
入居諸条件			
保証会社	必須 初回保証委託料:総賃料の50%~		
備考			

図面と現況が異なる場合は現況が優先となります。

間取りの「S」はサービスルーム(納戸)です。

情報更新日2026年4月5日

No.kn0000065677



東京都知事(5)第83270号  
(公社)全日本不動産協会会員,(公社)首都圏不動産公正取引協議会加盟  
**株式会社CLCコーポレーション 錦糸町店**  
東京都墨田区錦糸3丁目4-10東越ビル4F  
TEL:03-5637-3071 FAX:03-3626-8870  
E-mail: kinshi@clcnet.jp  
URL: https://clcnetwork.co.jp/shop\_kinshi.html



携帯サイトから物件詳細を閲覧できます!

取引態様	手数料負担の割合	貸主	借主
仲介	手数料配分の割合	元付	客付