

# FOR RENT

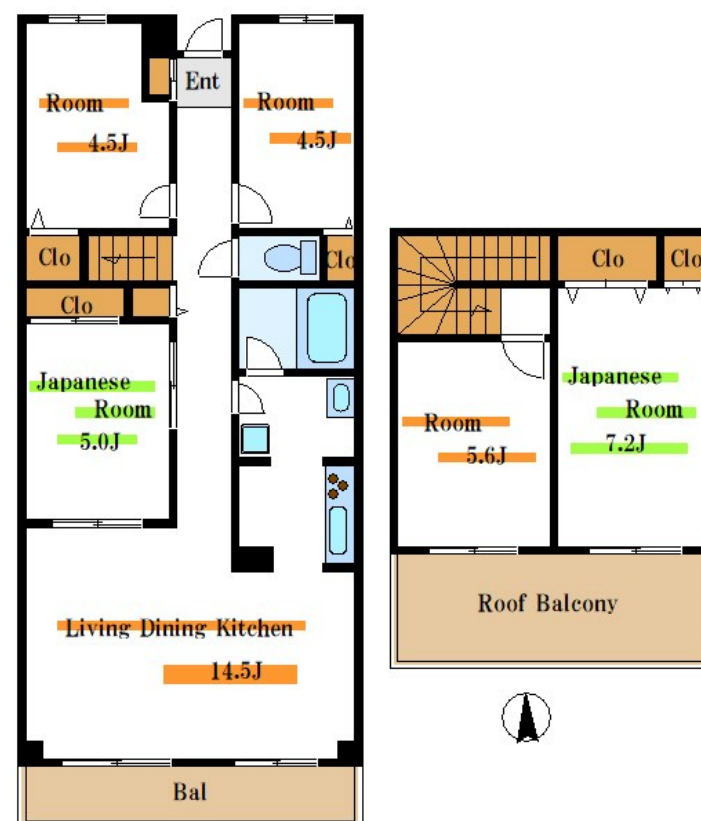
賃料	管理費等
281,000円	9,000円

2F以上,2面バルコニー,オートロック,ディンプルキー,メゾネット,玄関ホール,高層階,最上階,上階無し,振り分け,眺望良好,南面バルコニー,陽当たり良好,閑静な住宅街,防犯カメラ,管理室,メールボックス

【外観】



【間取り図】



図面と現況が異なる場合は現況が優先となります。

間取りの「S」はサービスルーム(納戸)です。

間取り	5LDK		
敷金	2ヶ月	礼金	無
敷引/償却金	-	保証金	無
物件種別	マンション		
建物名・部屋番号	ジュネス		
物件所在地	東京都江東区北砂1丁目3-43		
交通	都営新宿線 西大島駅 徒歩12分 東京メトロ半蔵門線 住吉(東京)駅 徒歩15分		
間取詳細			
構造・規模	鉄筋コンクリート 9階建 8階		
専有面積	100.77㎡	向き	南
築年月	1990年4月	契約期間	2年
損害保険	有	入居時期	即時
駐車場	有(敷地内) 38500円/月 ~ 駐輪場 バイク置き場		
設備	3口以上コンロ,TVインターホン,インターホン,エアコン,エアコン3台,ガスキッチン,ガスコンロ設置		
その他費用	[一時金] 鍵交換: 22,000円 [備考] 短期解約違約金あり		
入居諸条件			
保証会社	必須 初回保証委託費: 総賃料20% ~ /月額保証料: 賃料の総額1%		
備考			

情報更新日2026年1月25日

No.kn0000065973

お問合せ先



東京都知事(5)第83270号

(公社)全日本不動産協会会員,(公社)首都圏不動産公正取引協議会加盟

株式会社CLCコーポレーション 錦糸町店

東京都墨田区錦糸3丁目4-10東越ビル4F

TEL:03-5637-3071

FAX:03-3626-8870

E-mail: kinshi@clcnet.jp

URL: https://clcnetwork.co.jp/shop\_kinshi.html



携帯サイトから物件詳細を閲覧できます!

取引態様	手数料負担の割合	貸主	借主
仲介	手数料配分の割合	元付	客付