

FOR RENT

賃料	管理費等
108,000円	5,000円

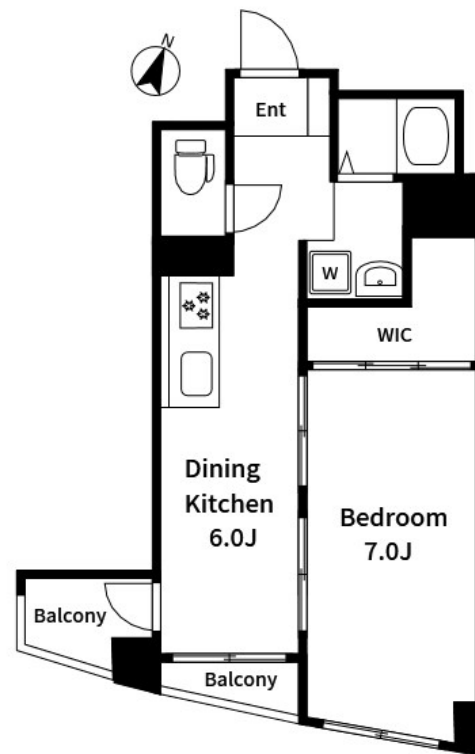
スーパー・コンビニ・病院等揃う住環境！

2 F 以上, 2 面採光, 眺望良好, 通風良好, 南面バルコニー, 陽当たり良好, 大規模リニューアル済み, 駅まで平坦, 外壁タイル張り, 閑静な住宅街, 防犯カメラ, メールボックス

【外観】



【間取り図】



間取り	1DK		
敷金	1ヶ月	礼金	1ヶ月
敷引 / 償却金	-	保証金	-
物件種別	マンション		
建物名・部屋番号	八広スカイハイツ 403号室		
物件所在地	東京都墨田区八広2丁目16-7		
交通	京成押上線 京成曳舟駅 徒歩8分 東武亀戸線 小村井駅 徒歩9分		
間取詳細			
構造・規模	鉄筋コンクリート 7階建 4階		
専有面積	41.01㎡	向き	
築年月	1979年4月	契約期間	定期借家契約 2年
損害保険	有	入居時期	相談
駐車場	要問い合わせ 駐輪場		
設備	3口以上コンロ, TVインターホン, インターホン, ウォークインクローゼット, エアコン, ガスキッチン, ガ		
その他費用	[備考] 短期解約違約金あり		
入居諸条件	ペット不可 楽器等の使用不可		
保証会社	必須 初回保証委託費賃料総額の40% 月次保証料: 800円		
備考			

図面と現況が異なる場合は現況が優先となります。

間取りの「S」はサービスルーム(納戸)です。

情報更新日2026年1月27日

No.kn0000066054

お問合せ先



東京都知事(5)第83270号

(公社)全日本不動産協会会員, (公社)首都圏不動産公正取引協議会加盟

株式会社CLCコーポレーション 錦糸町店

東京都墨田区錦糸3丁目4-10東越ビル4F

TEL:03-5637-3071

FAX:03-3626-8870

E-mail: kinshi@clcnet.jp

URL: https://clcnetwork.co.jp/shop_kinshi.html



携帯サイトから物件詳細を閲覧できます！

取引態様	手数料負担の割合	貸主	借主
仲介	手数料配分の割合	元付	客付