

FOR RENT

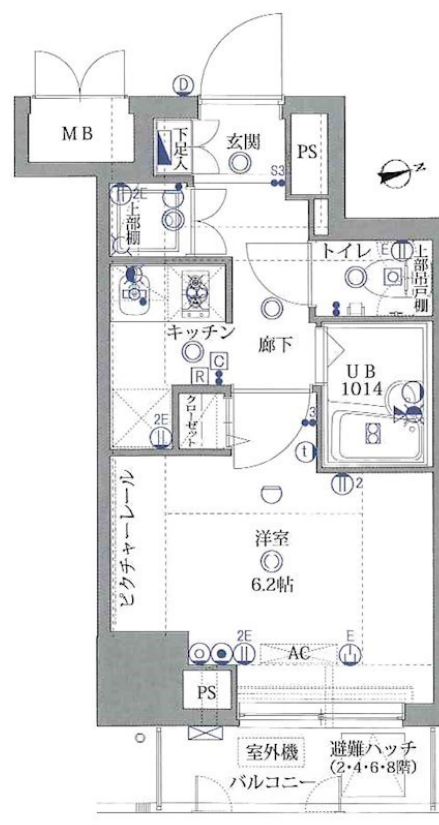
賃料	管理費等
84,000円	15,000円

2 F 以上,オートロック,陽当たり良好,防犯カメラ,メールボックス

【外観】



【間取り図】



図面と現況が異なる場合は現況が優先となります。

間取りの「S」はサービスルーム(納戸)です。

間取り	1K		
敷金	1.5ヶ月	礼金	1ヶ月
敷引 / 償却金	1.5ヶ月 -	保証金	無
物件種別	マンション		
建物名・部屋番号	スパシエスタイル住吉		
物件所在地	東京都江東区扇橋 3 丁目4-8		
交通	東京メトロ半蔵門線 住吉(東京)駅 徒歩10分 東京メトロ東西線 東陽町駅 徒歩20分		
間取詳細	洋室(6.2畳) K(2畳)		
構造・規模	鉄筋コンクリート 10階建 3階		
専有面積	21.14㎡	向き	東
築年月	2011年3月	契約期間	2年
損害保険	有	入居時期	相談
駐車場	要問い合わせ 駐輪場 バイク置き場		
設備	2口コンロ, B S, C A T V, C S, T V インターホン, インターホン, エアコン, ガスキッチン, ガスコンロ		
その他費用	[一時金] 24Hサポート: 19,800円 消臭除菌代: 19,800円 鍵交換費用: 33,000円 契約事務手数料: 11,000円		
入居諸条件	ペット可		
保証会社	必須 賃料総額の40% ~		
備考			

情報更新日2025年12月7日

No.kn0000066419

お問合せ先



東京都知事(5)第83270号

(公社)全日本不動産協会会員, (公社)首都圏不動産公正取引協議会加盟

株式会社CLCコーポレーション 錦糸町店

東京都墨田区錦糸 3 丁目4-10東越ビル 4 F

TEL:03-5637-3071

FAX:03-3626-8870

E-mail: kinshi@clcnet.jp

URL: https://clcnetwork.co.jp/shop_kinshi.html



携帯サイトから物件詳細を閲覧できます!

取引態様	手数料負担の割合	貸主	借主
仲介	手数料配分の割合	元付	客付