

FOR RENT

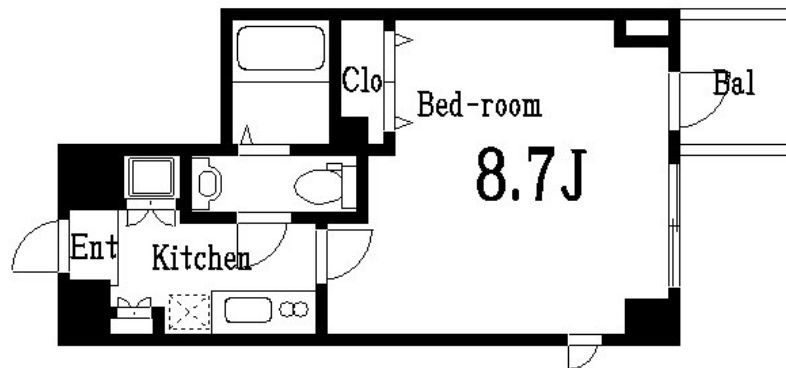
賃料	管理費等
105,000円	5,000円

2 F 以上, 2 面採光, 角住戸, 陽当たり良好, 駅まで平坦, 閑静な住宅街, 防犯カメラ, メールボックス

【外観】



【間取り図】



間取り	1K		
敷金	1ヶ月	礼金	無
敷引 / 償却金	-	保証金	無
物件種別	マンション		
建物名・部屋番号	ルノンキュール		
物件所在地	東京都江東区亀戸 6 丁目48-10		
交通	中央・総武線各停 亀戸駅 徒歩9分 都営新宿線 大島(東京)駅 徒歩8分		
間取詳細	洋室(8.7畳)		
構造・規模	鉄筋コンクリート 9階建 4階		
専有面積	26.86㎡	向き	南
築年月	2008年9月	契約期間	2年
損害保険	有 18,000円 24ヶ月	入居時期	相談
駐車場	駐輪場 バイク置き場		
設備	2 口コンロ, 3 点給湯, B S, T V インターホン, エアコン, ガスキッチン, ガスコンロ設置済, ガス給湯, グ		
その他費用	[一時金] 鍵発行手数料: 16,500円		
入居諸条件			
保証会社	必須 初回保証委託費賃料総額の50%/月額保証料: 賃料等総額の1%		
備考			

図面と現況が異なる場合は現況が優先となります。

間取りの「S」はサービスルーム(納戸)です。

情報更新日2025年12月1日

No.kn0000066879

お問合せ先



東京都知事(5)第83270号

(公社)全日本不動産協会会員, (公社)首都圏不動産公正取引協議会加盟

株式会社CLCコーポレーション 錦糸町店

東京都墨田区錦糸 3 丁目4-10東越ビル 4 F

TEL:03-5637-3071

FAX:03-3626-8870

E-mail: kinshi@clcnet.jp

URL: https://clcnetwork.co.jp/shop_kinshi.html



携帯サイトから物件詳細を閲覧できます！

取引態様	手数料負担の割合	貸主	借主
仲介	手数料配分の割合	元付	客付