

FOR RENT

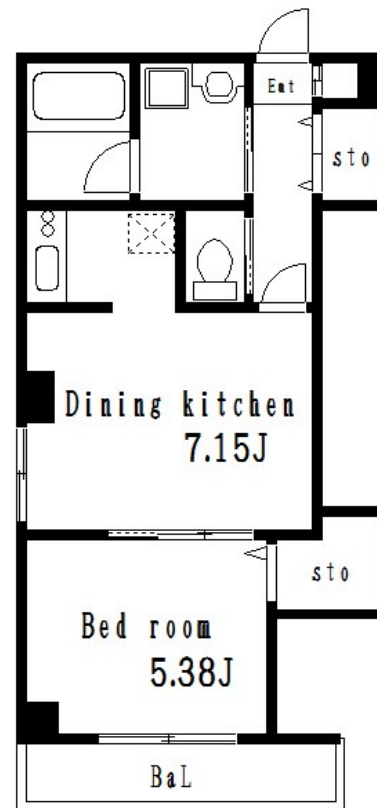
賃料	管理費等
105,000円	12,000円

2 F 以上,オートロック,玄関ホール,高層階,最上階,上階無し,眺望良好,南面バルコニー,陽当たり良好,駅まで平坦,閑静な住宅街,メールボックス

【外観】



【間取り図】



間取り	1DK		
敷金	無	礼金	1ヶ月
敷引 / 償却金	-	保証金	-
物件種別	マンション		
建物名・部屋番号	イーストワン平井		
物件所在地	東京都江戸川区小松川 4 丁目63-1		
交通	中央・総武線各停 平井(東京)駅 徒歩15分 都営新宿線 東大島駅 徒歩20分		
間取詳細	洋室(5.38畳) DK(7.15畳)		
構造・規模	鉄筋コンクリート 6階建 6階		
専有面積	36.35㎡	向き	
築年月	2017年3月	契約期間	2年
損害保険	有	入居時期	相談
駐車場	駐輪場 バイク置き場		
設備	2 口コンロ, 3 点給湯, TV インターホン, インターホン, ウォークインクローゼット, エアコン, ガスキッチン		
その他費用	[一時金] 退去負担金: 66,000円 鍵交換費用: 46,200円 [月次費用] クラブイーストワン: 1,100円		
入居諸条件			
保証会社	可 初回保証料: 賃料総額の50% ~		
備考			

図面と現況が異なる場合は現況が優先となります。

間取りの「S」はサービスルーム(納戸)です。

情報更新日2026年1月15日

No.kn0000067011

お問合せ先



東京都知事(5)第83270号

(公社)全日本不動産協会会員, (公社)首都圏不動産公正取引協議会加盟

株式会社CLCコーポレーション 錦糸町店

東京都墨田区錦糸 3 丁目4-10東越ビル 4 F

TEL:03-5637-3071

FAX:03-3626-8870

E-mail: kinshi@clcnet.jp

URL: https://clcnetwork.co.jp/shop_kinshi.html



携帯サイトから物件詳細を閲覧できます！

取引態様	手数料負担の割合	貸主	借主
仲介	手数料配分の割合	元付	客付