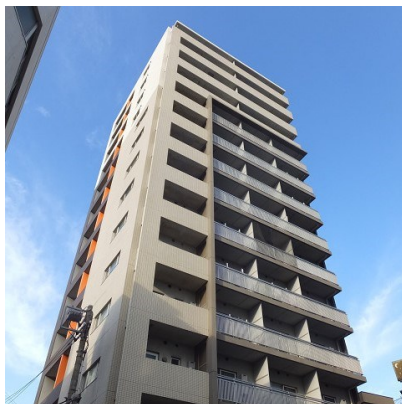


# FOR RENT

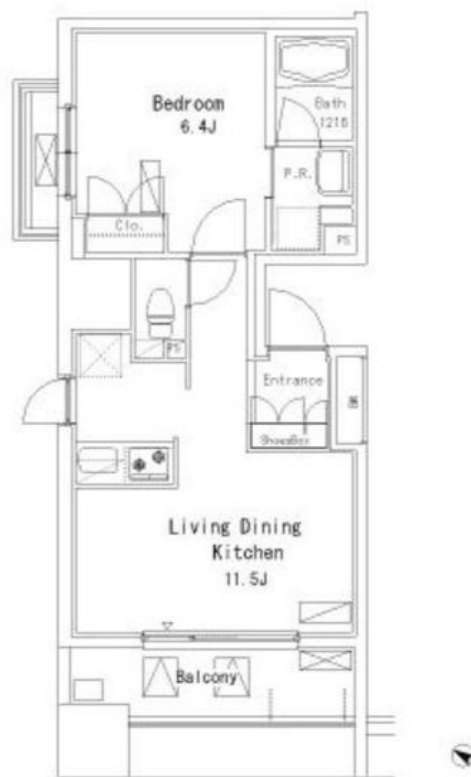
賃料	管理費等
190,000円	10,000円

2 F 以上, 2 面採光, ダブルロック, ディンプルキー, モニタ付オートロック, 角住戸, 玄関ホール, 駅まで平坦, 外壁タイル張り, 始発駅, 防犯カメラ, メールボックス

【外観】



【間取り図】



間取り	1LDK		
敷金	1ヶ月	礼金	1ヶ月
敷引 / 償却金	-	保証金	-
物件種別	マンション		
建物名・部屋番号	パークアクシス押上 805号室		
物件所在地	東京都墨田区押上 1 丁目18-8		
交通	東京メトロ半蔵門線 押上駅 徒歩3分		
間取詳細	洋室(6.4畳) LDK(11.5畳)		
構造・規模	鉄筋コンクリート 14階建 8階		
専有面積	41.23㎡	向き	西
築年月	2008年11月	契約期間	2年
損害保険	有	入居時期	2025年12月下旬予定
駐車場	駐輪場 バイク置き場		
設備	2 口コンロ, 3 点給湯, B S, C A T V, C S, T V インターホン, エアコン, ガスコンロ設置済, ガスレンジ		
その他費用	[一時金] 玄関錠交換代: 16,500円 [月次費用] 口座振替事務手数料: 110円 [備考] 【退去時】通常清掃費用: 77100円、1 年未満解約違約金有		
入居諸条件	ペット可 事務所不可 楽器等の使用相談 性別不問		
保証会社	必須 初回保証委託料: 月額賃料等の50%、2 年目以降: 9600円/年		
備考	ペット相談可 小型犬or猫計 2 匹まで 高級賃貸マンション		

図面と現況が異なる場合は現況が優先となります。

間取りの「S」はサービスルーム(納戸)です。

情報更新日2025年12月7日

No.kn0000067021

お問合せ先



東京都知事(5)第83270号

(公社)全日本不動産協会会員, (公社)首都圏不動産公正取引協議会加盟

**株式会社CLCコーポレーション 錦糸町店**

東京都墨田区錦糸 3 丁目4-10東越ビル 4 F

TEL:03-5637-3071

FAX:03-3626-8870

E-mail: kinshi@clcnet.jp

URL: https://clcnetwork.co.jp/shop\_kinshi.html



携帯サイトから物件詳細を閲覧できます！

取引態様	手数料負担の割合	貸主	借主
仲介	手数料配分の割合	元付	客付