

FOR RENT

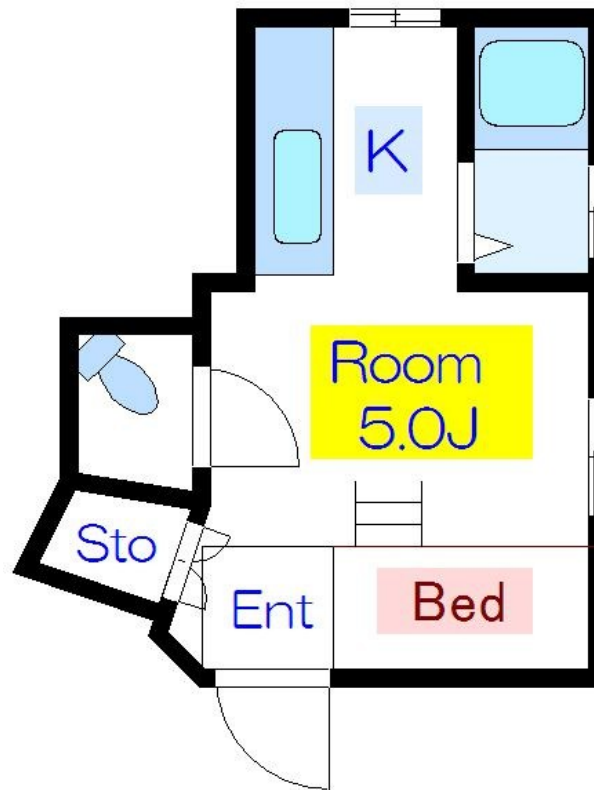
賃料	管理費等
47,000円	3,000円

2 F 以上, 2 面採光, 3 方角住戸, 3 面採光, 角住戸, 最上階, 上階無し, メールボックス

【外観】



【間取り図】



間取り	1K		
敷金	無	礼金	無
敷引 / 償却金	-	保証金	-
物件種別	マンション		
建物名・部屋番号	レジデンス豊		
物件所在地	東京都葛飾区東堀切 1 丁目1-1		
交通	京成本線 堀切菟蒲園駅 徒歩6分 京成本線 お花茶屋駅 徒歩10分		
間取詳細			
構造・規模	鉄骨 4階建 4階		
専有面積	19.83㎡	向き	
築年月	1966年11月1日	契約期間	2年
損害保険	有	入居時期	即時
駐車場	駐輪場		
設備	2 口コンロ, エアコン, ガスキッチン, ガスコンロ設置可, キッチンに窓, シャワー, トイレ有, バス・トイレ		
その他費用	[一時金] 退去負担金: 47,000円		
入居諸条件			
保証会社	必須 初回保証料: 総賃料の50% その後一年ごとに一万円の継続保証料		
備考	初期費用(契約金)のクレジットカード払いが可能です。現地や最寄り駅でのお待ち合わせも承っております。お部屋探しはCLCコーポレーション浅草店にお任せください		

図面と現況が異なる場合は現況が優先となります。

間取りの「S」はサービスルーム(納戸)です。

情報更新日2026年1月20日

No.kn0000067088

お問合せ先



東京都知事(5)第83270号

(公社)全日本不動産協会会員, (公社)首都圏不動産公正取引協議会加盟

株式会社CLCコーポレーション 錦糸町店

東京都墨田区錦糸 3 丁目4-10東越ビル 4 F

TEL:03-5637-3071

FAX:03-3626-8870

E-mail: kinshi@clcnet.jp

URL: https://clcnetwork.co.jp/shop_kinshi.html



携帯サイトから物件詳細を閲覧できます！

取引態様	手数料 負担の割合	貸主	借主
仲介	手数料 配分の割合	元付	客付