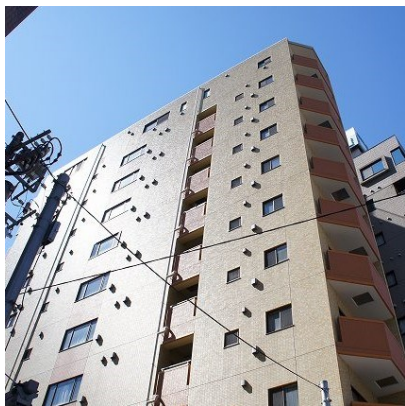


FOR RENT

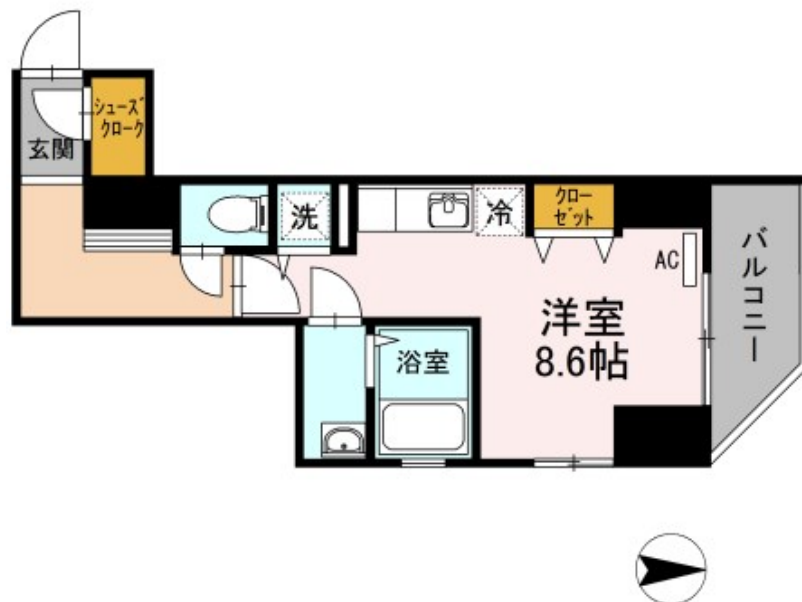
賃料	管理費等
107,000円	10,000円

2 F 以上, 2 面採光, モニタ付オートロック, 角住戸, 玄関ホール, 高層階, 眺望良好, 通風良好, バス 2 路線, 駅まで平坦, 防犯カメラ, メールボックス

【外観】



【間取り図】



間取り	1R		
敷金	無	礼金	1ヶ月
敷引 / 償却金	-	保証金	-
物件種別	マンション		
建物名・部屋番号	フィルモア ワン		
物件所在地	東京都台東区三筋 2 丁目22-7		
交通	都営大江戸線 新御徒町駅 徒歩4分 都営浅草線 蔵前駅 徒歩10分		
間取詳細	洋室(8.6畳)		
構造・規模	鉄筋コンクリート 11階建 4階		
専有面積	29.23㎡	向き	北
築年月	2005年7月	契約期間	2年
損害保険	有	入居時期	即時
駐車場	要問い合わせ 駐輪場		
設備	3点給湯, B S, C A T V, T Vインターホン, エアコン, ガスキッチン, ガスコンロ 設置可, ガス給湯, クロ		
その他費用	[一時金] ルームクリーニング代: 55,000円 町会費: 7,200円		
入居諸条件	ペット不可 事務所不可 楽器等の使用不可 法人可		
保証会社	必須 初回保証料: 35,000円 月々支払金額の1%+800円 (口座振替手数料別途99円)		
備考			

図面と現況が異なる場合は現況が優先となります。

間取りの「S」はサービスルーム(納戸)です。

情報更新日2026年1月26日

No.kn0000067113

お問合せ先



東京都知事(5)第83270号

(公社)全日本不動産協会会員, (公社)首都圏不動産公正取引協議会加盟

株式会社CLCコーポレーション 錦糸町店

東京都墨田区錦糸 3 丁目4-10東越ビル 4 F

TEL:03-5637-3071

FAX:03-3626-8870

E-mail: kinshi@clcnet.jp

URL: https://clcnetwork.co.jp/shop_kinshi.html



携帯サイトから物件詳細を閲覧できます！

取引態様	手数料負担の割合	貸主	0%	借主	100%
仲介	手数料配分の割合	元付	0%	客付	100%