

FOR RENT

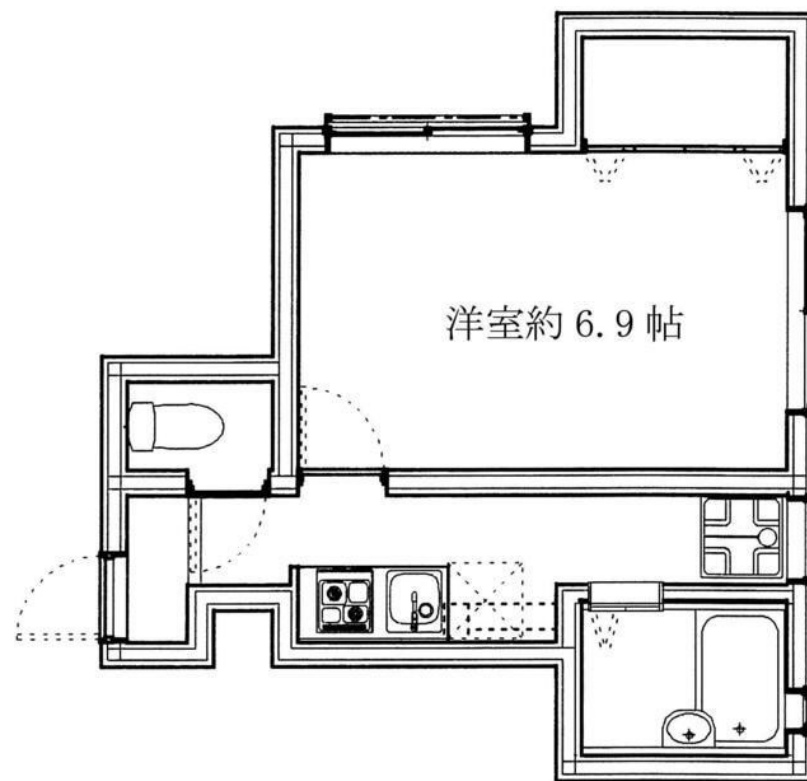
賃料	管理費等
71,000円	4,000円

2面採光,オートロック,角住戸,通風良好,駅まで平坦,メールボックス

【外観】



【間取り図】



間取り	1K		
敷金	1ヶ月	礼金	1ヶ月
敷引/償却金	-	保証金	-
物件種別	マンション		
建物名・部屋番号	アニメジョーネ		
物件所在地	東京都墨田区墨田 1丁目13-15		
交通	東武スカイツリーライン 東向島駅 徒歩5分 京成押上線 八広駅 徒歩13分		
間取詳細	洋室(6.9畳)		
構造・規模	鉄骨 3階建 1階		
専有面積	22.97㎡	向き	
築年月	2007年2月下旬	契約期間	2年
損害保険	有 18,000円 24ヶ月	入居時期	相談
駐車場	駐輪場		
設備	2口コンロ,エアコン,ガスキッチン,ガスコンロ設置済,ガス給湯,クローゼット,システムキッチン,バス		
その他費用	[一時金] 鍵交換費用: 27,500円 [月次費用] ReloRent24: 1,100円		
入居諸条件	ペット不可 性別不問 法人可 単身可		
保証会社	必須 (日本セーフティ) 初回保証料: 50%、月次保証料: 800円、引落手数料440円		
備考			

図面と現況が異なる場合は現況が優先となります。

間取りの「S」はサービスルーム(納戸)です。

情報更新日2025年12月4日

No.kn0000067144

お問合せ先



東京都知事(5)第83270号

(公社)全日本不動産協会会員,(公社)首都圏不動産公正取引協議会加盟

株式会社CLCコーポレーション 錦糸町店

東京都墨田区錦糸 3丁目4-10東越ビル4F

TEL:03-5637-3071

FAX:03-3626-8870

E-mail: kinshi@clcnet.jp

URL: https://clcnetwork.co.jp/shop_kinshi.html



携帯サイトから物件詳細を閲覧できます!

取引態様	手数料負担の割合	貸主	借主
仲介	手数料配分の割合	元付	客付