

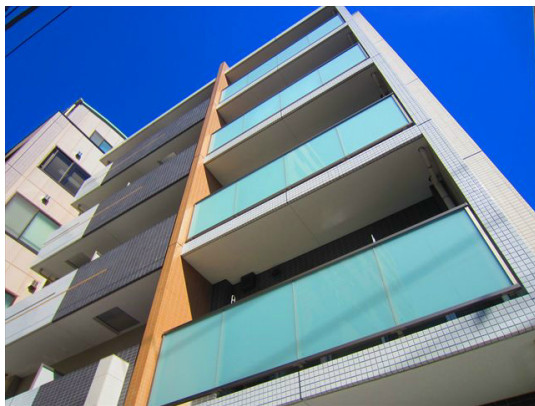
FOR RENT

賃料	管理費等
165,000円	16,000円

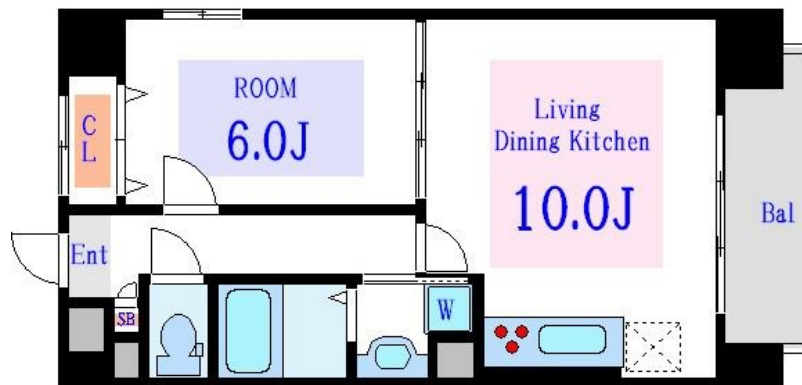
お部屋探しはCLCコーポレーション浅草支店へど

2 F 以上,オートロック,ダブルロック,モニタ付オートロック,角住戸,南面バルコニー,南面リビング,陽当たり良好,駅まで平坦,外壁タイル張り,閑静な住宅街,メールボックス

【外観】



【間取り図】



間取り	1LDK		
敷金	1ヶ月	礼金	1ヶ月
敷引 / 償却金	無 -	保証金	無
物件種別	マンション		
建物名・部屋番号	ラフィネット		
物件所在地	東京都台東区根岸3丁目25-5		
交通	東京メトロ日比谷線 入谷(東京)駅 徒歩11分 山手線 鶯谷駅 徒歩4分		
間取詳細	LDK(10畳) 洋室(6畳)		
構造・規模	鉄筋コンクリート 5階建 3階		
専有面積	40.02㎡	向き	南
築年月	2012年10月	契約期間	2年
損害保険	有	入居時期	相談
駐車場	要問い合わせ 駐輪場		
設備	3口以上コンロ, 3点給湯, TVインターホン, インターネット専用線配線済み, エアコン, ガスキッチン, ガ		
その他費用	[一時金] 鍵交換費用: 27,500円 [月次費用] 町会費: 300円		
入居諸条件	性別不問 二人可 法人可 单身可		
保証会社	可 初回保証料: 賃料総額の50%・月次保証料: 賃料総額の1%		
備考	お部屋探しはCLCコーポレーション浅草支店へどうぞ。気付きにくいお部屋探しのポイントも説明させていただきます。		

図面と現況が異なる場合は現況が優先となります。

間取りの「S」はサービスルーム(納戸)です。

情報更新日2026年1月14日

No.kn0000067456

お問合せ先



東京都知事(5)第83270号

(公社)全日本不動産協会会員, (公社)首都圏不動産公正取引協議会加盟

株式会社CLCコーポレーション 錦糸町店

東京都墨田区錦糸3丁目4-10東越ビル4F

TEL:03-5637-3071

FAX:03-3626-8870

E-mail: kinshi@clcnet.jp

URL: https://clcnetwork.co.jp/shop_kinshi.html



携帯サイトから物件詳細を閲覧できます！

取引態様	手数料負担の割合	貸主	借主
仲介	手数料配分の割合	元付	客付