

FOR RENT

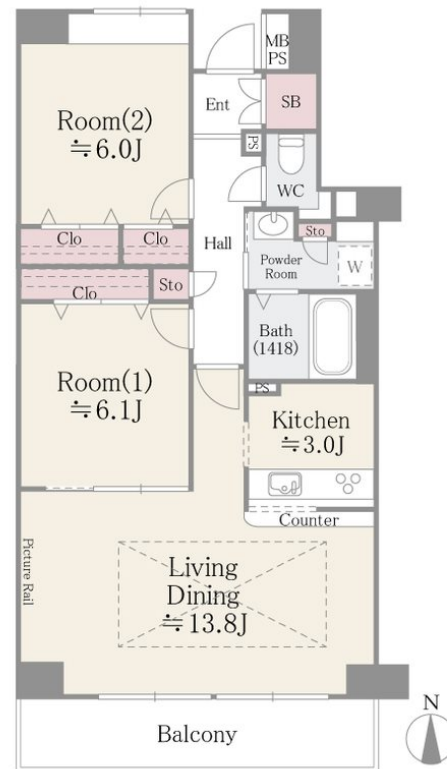
賃料	管理費等
207,000円	10,000円

2 F 以上,オートロック,振り分け,通風良好,東南角住戸,南面バルコニー,南面リビング,陽当たり良好,駅まで平坦,閑静な住宅街,管理室,メールボックス

【外観】



【間取り図】



間取り	2LDK		
敷金	1ヶ月	礼金	1ヶ月
敷引 / 償却金	-	保証金	-
物件種別	マンション		
建物名・部屋番号	メゾン・シャルム		
物件所在地	東京都江東区大島 1丁目1-14		
交通	都営新宿線 西大島駅 徒歩9分 東京メトロ半蔵門線 住吉(東京)駅 徒歩9分		
間取詳細	洋室(6畳) 洋室(6.1畳) LD(13.8畳) K(3畳)		
構造・規模	鉄骨鉄筋コンクリート 12階建 2階		
専有面積	67.05㎡	向き	南
築年月	2001年9月	契約期間	定期借家契約 2年
損害保険	有	入居時期	相談
駐車場	要問い合わせ 駐輪場		
設備	2口コンロ, 3口以上コンロ, B S, C A T V, C S, インターホン, エアコン, カウンターキッチン, ガスキ		
その他費用	[一時金] 鍵交換代: 33,000円 [月次費用] 口座振替事務手数料: 110円 [備考] 短期解約違約金あり		
入居諸条件	楽器等の使用相談		
保証会社	必須 初回保証料総賃料の50%、10,000円/年		
備考	人気のカウンターキッチン仕様 オール洋室 収納充実		

図面と現況が異なる場合は現況が優先となります。

間取りの「S」はサービスルーム(納戸)です。

情報更新日2026年1月14日

No.kn0000067588

お問合せ先



東京都知事(5)第83270号

(公社)全日本不動産協会会員,(公社)首都圏不動産公正取引協議会加盟

株式会社CLCコーポレーション 錦糸町店

東京都墨田区錦糸 3丁目4-10東越ビル4F

TEL:03-5637-3071

FAX:03-3626-8870

E-mail: kinshi@clcn.net.jp

URL: https://clcnetwork.co.jp/shop_kinshi.html



携帯サイトから物件詳細を閲覧できます！

取引態様	手数料負担の割合	貸主	借主
仲介	手数料配分の割合	元付	客付