

FOR RENT

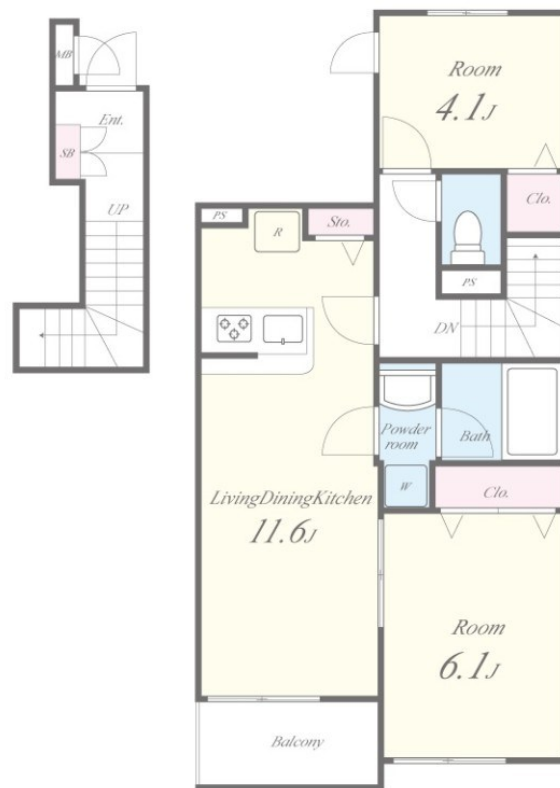
賃料	管理費等
180,000円	9,000円

2 F 以上,ダブルロック,ディンプルキー,角住戸,最上階,上階無し,振り分け,メールボックス

【外観】



【間取り図】



間取り	2LDK		
敷金	無	礼金	1ヶ月
敷引 / 償却金	-	保証金	-
物件種別	アパート		
建物名・部屋番号	シエルブルー 亀戸		
物件所在地	東京都江東区亀戸 3 丁目59-15		
交通	中央・総武線各停 亀戸駅 徒歩10分 中央・総武線各停 錦糸町駅 徒歩21分		
間取詳細	LDK(11.6畳) 洋室(6.1畳) 洋室(4.1畳)		
構造・規模	木造 3階建 2階		
専有面積	52.93㎡	向き	
築年月	2022年2月22日	契約期間	2年
損害保険	有 26,000円	入居時期	相談
駐車場	駐輪場		
設備	3 口以上コンロ,エアコン,カウンターキッチン,ガスキッチン,ガスコンロ設置済,ガス給湯,クローゼット		
その他費用	[一時金] エアコンクリーニング費用: 14,256円 鍵交換費用: 27,500円 室内除菌消臭費: 22,000円 スリッパ代: 1,000円		
入居諸条件			
保証会社	必須 初回委託料: 月額賃料等の50% 更新保証料: なし 月次保証料: 月額賃料等の1%(毎月)		
備考			

図面と現況が異なる場合は現況が優先となります。

間取りの「S」はサービスルーム(納戸)です。

情報更新日2026年1月31日

No.kn0000067600

お問合せ先



東京都知事(5)第83270号

(公社)全日本不動産協会会員,(公社)首都圏不動産公正取引協議会加盟

株式会社CLCコーポレーション 錦糸町店

東京都墨田区錦糸 3 丁目4-10東越ビル 4 F

TEL:03-5637-3071

FAX:03-3626-8870

E-mail: kinshi@clcnet.jp

URL: https://clcnetwork.co.jp/shop_kinshi.html



携帯サイトから物件詳細を閲覧できます！

取引態様	手数料負担の割合	貸主	借主
仲介	手数料配分の割合	元付	客付