

FOR RENT

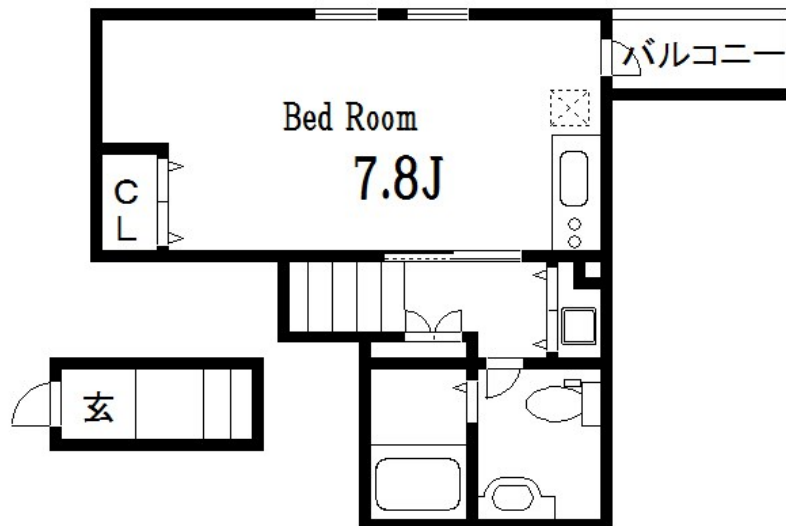
賃料	管理費等
94,000円	3,000円

2F以上,2面採光,オートロック,セキュリティ有り,ダブルロック,ディンプルキー,モニタ付オートロック,角住戸,通風良好,内装リフォーム済,デザイナーズ,駅まで平坦,閑静な住宅街,メールボックス

【外観】



【間取り図】



間取り	1R		
敷金	1ヶ月	礼金	1ヶ月
敷引 / 償却金	-	保証金	-
物件種別	アパート		
建物名・部屋番号	トリアーディ亀戸 アルテミス棟		
物件所在地	東京都江東区亀戸5丁目27-18		
交通	中央・総武線各停 亀戸駅 徒歩6分 東武亀戸線 亀戸水神駅 徒歩5分		
間取詳細	洋室(7.8畳) 洋室(1.5畳)		
構造・規模	木造 3階建 2階		
専有面積	30㎡	向き	
築年月	2016年12月	契約期間	2年
損害保険	有	入居時期	相談
駐車場	駐輪場		
設備	2口コンロ,3点給湯,B S,C S,T Vインターホン,インターネット専用線配線済み,インターホン,エア		
その他費用	[一時金] 鍵交換費用: 38,500円 24時間サポート: 16,500円		
入居諸条件	ペット可 二人相談		
保証会社	必須 初回保証委託費賃料等の40% ~ 年間更新料10,000円		
備考			

図面と現況が異なる場合は現況が優先となります。

間取りの「S」はサービスルーム(納戸)です。

情報更新日2026年1月26日

No.kn0000067651

お問合せ先



東京都知事(5)第83270号

(公社)全日本不動産協会会員,(公社)首都圏不動産公正取引協議会加盟

株式会社CLCコーポレーション 錦糸町店

東京都墨田区錦糸3丁目4-10東越ビル4F

TEL:03-5637-3071

FAX:03-3626-8870

E-mail: kinshi@clcnet.jp

URL: https://clcnetwork.co.jp/shop_kinshi.html



携帯サイトから物件詳細を閲覧できます！

取引態様	手数料負担の割合	貸主	借主
仲介	手数料配分の割合	元付	客付