

FOR RENT

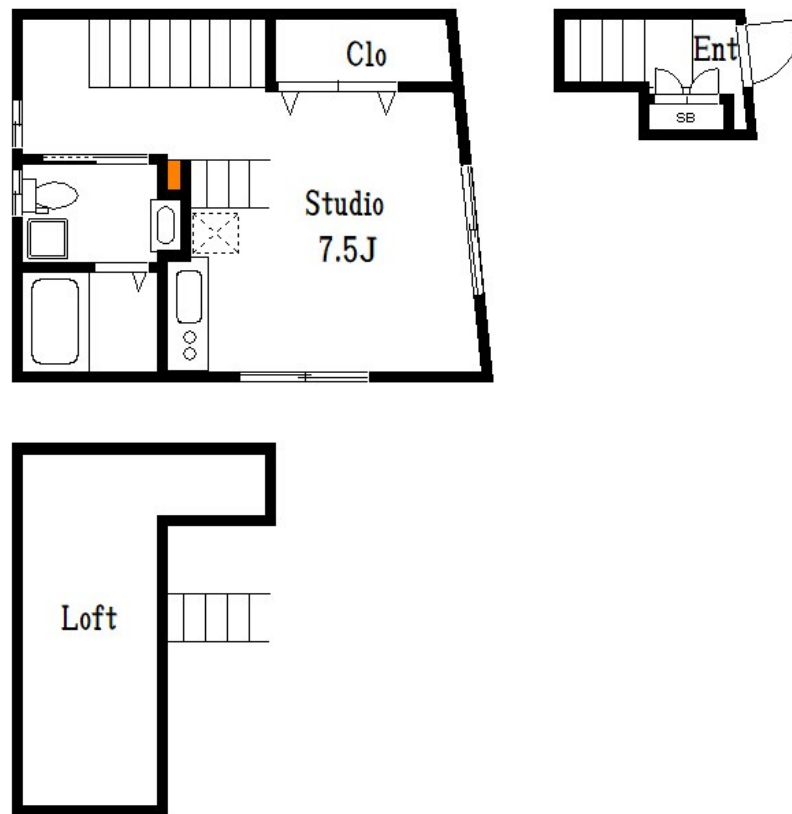
賃料	管理費等
79,000円	2,000円

2 F 以上,メールボックス

【外観】



【間取り図】



図面と現況が異なる場合は現況が優先となります。

間取りの「S」はサービスルーム(納戸)です。

間取り	1R		
敷金	1ヶ月	礼金	1ヶ月
敷引 / 償却金	-	保証金	-
物件種別	アパート		
建物名・部屋番号	スペーシア墨田 201号室		
物件所在地	東京都墨田区墨田2丁目16-12		
交通	東武伊勢崎線 鐘ヶ淵駅 徒歩6分 東武スカイツリーライン 東向島駅 徒歩12分		
間取詳細			
構造・規模	木造 2階建 2階		
専有面積	26.09㎡	向き	
築年月	2012年3月1日	契約期間	2年
損害保険	有	入居時期	相談
駐車場			
設備	2口コンロ, 3点給湯, TVインターホン, インターホン, エアコン, ガスキッチン, ガス給湯, クローゼット		
その他費用	[月次費用] 町会費: 300円		
入居諸条件			
保証会社	必須 初回保証料: 月額総賃料の50% ~ 100%		
備考			

情報更新日2026年1月20日

No.kn0000067660

お問合せ先



東京都知事(5)第83270号

(公社)全日本不動産協会会員, (公社)首都圏不動産公正取引協議会加盟

株式会社CLCコーポレーション 錦糸町店

東京都墨田区錦糸3丁目4-10東越ビル4F

TEL:03-5637-3071

FAX:03-3626-8870

E-mail: kinshi@clcnet.jp

URL: https://clcnetwork.co.jp/shop_kinshi.html



携帯サイトから物件詳細を閲覧できます！

取引態様	手数料負担の割合	貸主	借主
仲介	手数料配分の割合	元付	客付

不動産コード: 6878

物件管理コード: 1122115213330001136881

取引条件の有効期限は情報更新日より30日間となります。