

FOR RENT

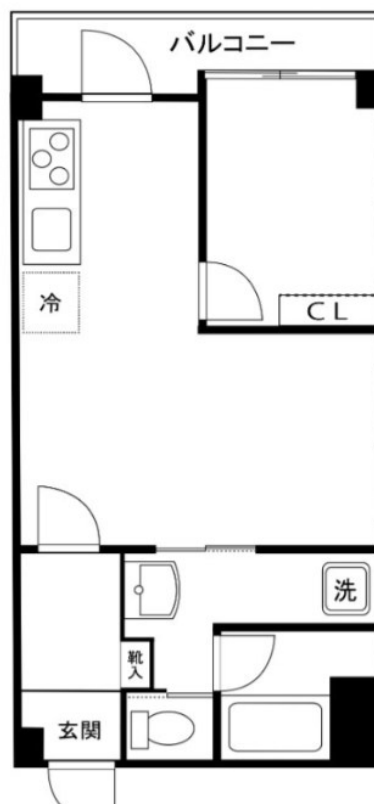
賃料	管理費等
180,000円	0円

2 F 以上, 2 面採光, 角住戸, 眺望良好, 南面バルコニー, 陽当たり良好, 内装リフォーム済, リノベーション, 駅まで平坦, 閑静な住宅街, メールボックス

【外観】



【間取り図】



間取り	1LDK		
敷金	1ヶ月	礼金	1ヶ月
敷引 / 償却金	-	保証金	-
物件種別	マンション		
建物名・部屋番号	ワコーレ錦糸町マンション		
物件所在地	東京都墨田区江東橋 2 丁目8-1		
交通	総武線快速 錦糸町駅 徒歩5分 東京メトロ半蔵門線 錦糸町駅 徒歩5分		
間取詳細	LDK(8畳) 洋室(7畳)		
構造・規模	鉄筋コンクリート 8階建 7階		
専有面積	40.46㎡	向き	南
築年月	1978年4月下旬	契約期間	2年
損害保険		入居時期	相談
駐車場	駐輪場		
設備	2 口コンロ, 3 口以上コンロ, 3 点給湯, C A T V, T V インターホン, インターネット専用線配線済み, イン		
その他費用	[一時金] 鍵交換費用: 35,200円 UMライフサポートクラブ: 22,000円 [備考] 短期違約金あり 1 年未満の解約で総賃料の 1 ヶ月分		
入居諸条件			
保証会社	必須 賃料など合計の60% 以後2年毎20,000円 月額1.3% (税別)		
備考			

図面と現況が異なる場合は現況が優先となります。

間取りの「S」はサービスルーム(納戸)です。

情報更新日2026年1月22日

No.kn0000067703

お問合せ先



東京都知事 (5) 第83270号

(公社) 全日本不動産協会会員, (公社) 首都圏不動産公正取引協議会加盟

株式会社 C L C コーポレーション 錦糸町店

東京都墨田区錦糸 3 丁目4-10東越ビル 4 F

TEL:03-5637-3071

FAX:03-3626-8870

E-mail : kinshi@clcnet.jp

URL : https://clcnetwork.co.jp/shop_kinshi.html



携帯サイトから物件詳細を閲覧できます！

取引態様	手数料負担の割合	貸主	借主
仲介	手数料配分の割合	元付	客付