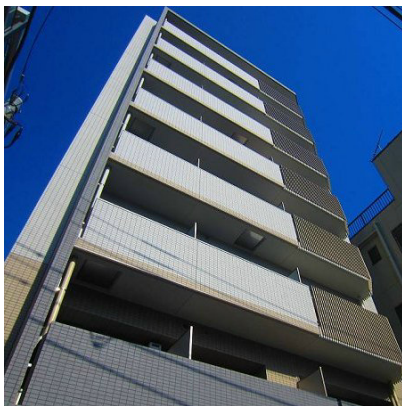


FOR RENT

賃料	管理費等
141,000円	14,000円

2 F 以上, 2 面採光, オートロック, モニタ付オートロック, 角住戸, 陽当たり良好, 防犯カメラ, メールボックス, 平置駐車場

【外観】



【間取り図】



間取り	1DK		
敷金	無	礼金	1ヶ月
敷引 / 償却金	-	保証金	-
物件種別	マンション		
建物名・部屋番号	スカイラグーナ		
物件所在地	東京都荒川区東日暮里 2 丁目41-12		
交通	東京メトロ日比谷線 三ノ輪駅 徒歩10分 山手線 日暮里駅 徒歩20分		
間取詳細	洋室(6畳) DK(7.5畳)		
構造・規模	鉄筋コンクリート 8階建 5階		
専有面積	35.2㎡	向き	西
築年月	2012年4月	契約期間	2年
損害保険	有	入居時期	相談
駐車場	要問い合わせ 駐輪場		
設備	2 口コンロ, B S, T V インターホン, エアコン, ガスキッチン, ガスコンロ設置済, グリル, クローゼット,		
その他費用	[一時金] 鍵交換費用: 27,500円 駐輪ステッカー代: 1,000円 室内除菌消毒費: 16,500円 [月次費用] 町会費: 200円		
入居諸条件	性別不問 法人可 単身可		
保証会社	必須 月額総賃料の50% 月次保証料: 月額総賃料の1%		
備考	お部屋探しはCLCコーポレーション浅草店にお任せください		

図面と現況が異なる場合は現況が優先となります。

間取りの「S」はサービスルーム(納戸)です。

情報更新日2026年1月22日

No.kn0000067707

お問合せ先



東京都知事(5)第83270号

(公社)全日本不動産協会会員, (公社)首都圏不動産公正取引協議会加盟

株式会社CLCコーポレーション 錦糸町店

東京都墨田区錦糸 3 丁目4-10東越ビル 4 F

TEL:03-5637-3071

FAX:03-3626-8870

E-mail: kinshi@clcnet.jp

URL: https://clcnetwork.co.jp/shop_kinshi.html



携帯サイトから物件詳細を閲覧できます！

取引態様	手数料 負担の割合	貸主	借主
仲介	手数料 配分の割合	元付	客付