

FOR RENT

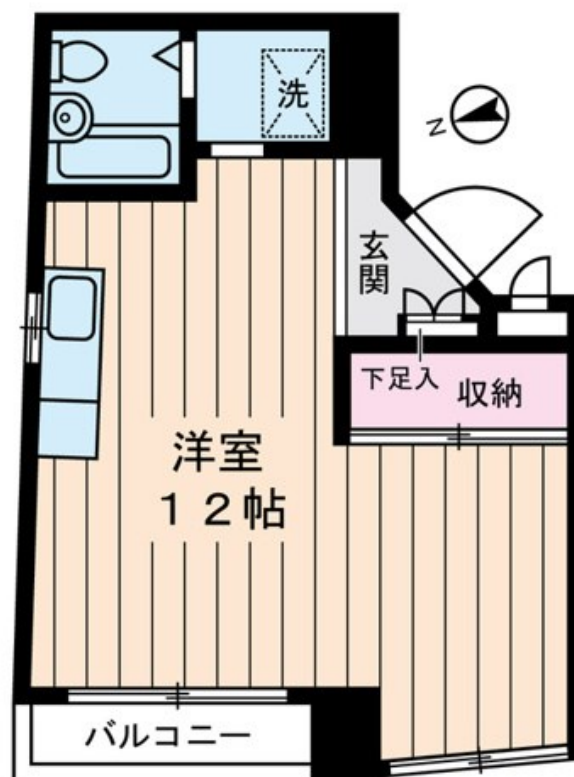
賃料	管理費等
90,000円	3,000円

2 F 以上, 2 面採光, 角住戸, 通風良好, 駅まで平坦, 閑静な住宅街, 防犯カメラ, メールボックス

【外観】



【間取り図】



間取り	1R		
敷金	1ヶ月	礼金	1ヶ月
敷引 / 償却金	-	保証金	-
物件種別	マンション		
建物名・部屋番号	高松ハイム		
物件所在地	東京都台東区松が谷 4 丁目1-3		
交通	つくばエクスプレス 浅草 [つくばEXP] 駅 徒歩7分		
間取詳細	洋室(12畳)		
構造・規模	鉄筋コンクリート 6階建 3階		
専有面積	28.61㎡	向き	西
築年月	1993年11月	契約期間	2年
損害保険	有 16,800円 24ヶ月	入居時期	相談
駐車場	要問い合わせ 駐輪場		
設備	2口コンロ, B S, C A T V, インターホン, エアコン, ガスキッチン, ガスコンロ設置可, ガス給湯, キッチ		
その他費用	[一時金] 事務手数料: 5,500円 鍵交換代: 27,500円 除菌消臭代: 17,600円 [備考] 1年未満の解約の場合は短期違約金あり		
入居諸条件	ペット不可 性別不問 二人相談 法人可 単身可		
保証会社	必須 初回保証料: 総賃料の50% (更新: 1万円 / 年) 法人は応相談		
備考			

図面と現況が異なる場合は現況が優先となります。

間取りの「S」はサービスルーム(納戸)です。

情報更新日2026年1月22日

No.kn0000067710

お問合せ先



東京都知事(5)第83270号

(公社)全日本不動産協会会員, (公社)首都圏不動産公正取引協議会加盟

株式会社CLCコーポレーション 錦糸町店

東京都墨田区錦糸 3 丁目4-10東越ビル 4 F

TEL:03-5637-3071

FAX:03-3626-8870

E-mail: kinshi@clcnet.jp

URL: https://clcnetwork.co.jp/shop_kinshi.html



携帯サイトから物件詳細を閲覧できます！

取引態様	手数料負担の割合	貸主	借主
仲介	手数料配分の割合	元付	客付