

FOR RENT

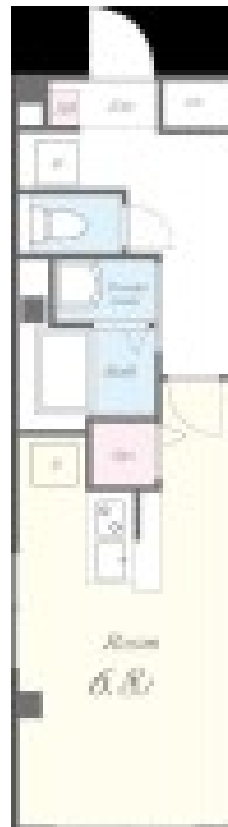
賃料	管理費等
95,000円	7,000円

1フロア2住戸,2面採光,オートロック,カードキー,セキュリティ有り,モニタ付オートロック,角住戸,玄関ホール,通風良好,電子キー,電子ロック,駅まで平坦,閑静な住宅街,メールボックス

【外観】



【間取り図】



図面と現況が異なる場合は現況が優先となります。

間取りの「S」はサービスルーム(納戸)です。

間取り	1R		
敷金	無	礼金	1ヶ月
敷引 / 償却金	-	保証金	-
物件種別	マンション		
建物名・部屋番号	アリピオン菊川		
物件所在地	東京都墨田区菊川 2丁目4-5		
交通	都営新宿線 菊川(東京)駅 徒歩2分 都営大江戸線 森下(東京)駅 徒歩10分		
間取詳細	洋室(6.8畳)		
構造・規模	鉄骨 5階建 1階		
専有面積	25.7㎡	向き	北
築年月	2022年1月	契約期間	2年
損害保険	有	入居時期	相談
駐車場	要問い合わせ		
設備	2口コンロ,3点給湯,TVインターホン,エアコン,カウンターキッチン,ガスキッチン,ガスコンロ設置済		
その他費用	[一時金] 鍵交換代:27,500円 除菌消臭費:11,000円		
入居諸条件			
保証会社	必須 初回委託料:賃料総額50% 更新保証料:なし 月次保証料:月額支払い総額の1%(毎月)		
備考	オートロック・宅配BOXあり インターネット無料		

情報更新日2026年1月28日

No.kn0000067827

お問合せ先



東京都知事(5)第83270号

(公社)全日本不動産協会会員,(公社)首都圏不動産公正取引協議会加盟

株式会社CLCコーポレーション 錦糸町店

東京都墨田区錦糸 3丁目4-10東越ビル4F

TEL:03-5637-3071

FAX:03-3626-8870

E-mail: kinshi@clcnet.jp

URL: https://clcnetwork.co.jp/shop_kinshi.html



携帯サイトから物件詳細を閲覧できます！

取引態様	手数料負担の割合	貸主	借主
仲介	手数料配分の割合	元付	客付