

FOR RENT

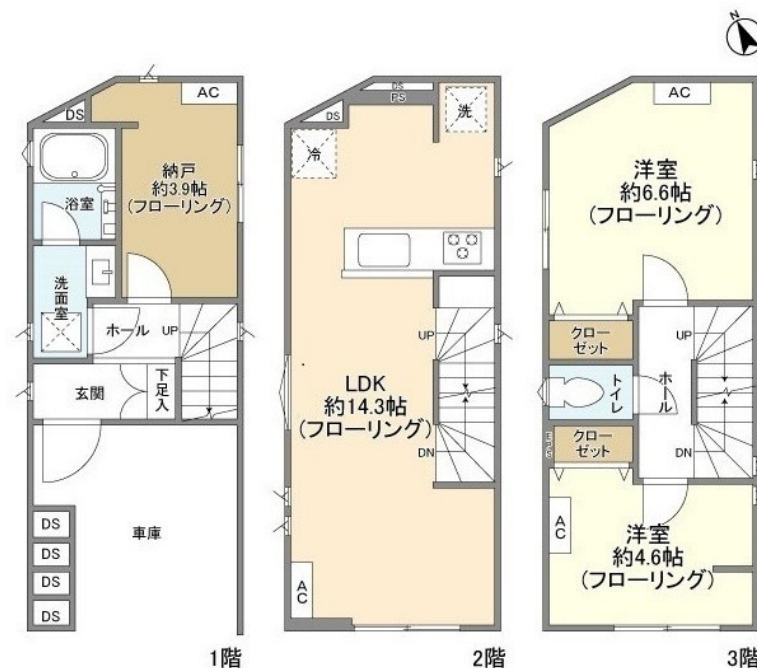
賃料	管理費等
237,000円	0円

角住戸,玄関ホール,上階無し,振り分け,東南角住戸,南西角住戸,閑静な住宅街,メールボックス,平置駐車場

【外観】



【間取り図】



図面と現況が異なる場合は現況が優先となります。

間取りの「S」はサービスルーム(納戸)です。

間取り	2SLDK		
敷金	1ヶ月	礼金	1ヶ月
敷引 / 償却金	-	保証金	-
物件種別	戸建		
建物名・部屋番号	Kolet八広#02		
物件所在地	東京都墨田区東向島 6丁目57-2		
交通	京成押上線 八広駅 徒歩7分 東武スカイツリーライン 東向島駅 徒歩10分		
間取詳細	洋室(6.6畳) 洋室(4.6畳) S(3.9畳) LDK(14.3畳)		
構造・規模	木造 3階建 1-3階		
専有面積	68.2㎡	向き	南
築年月	2022年10月	契約期間	2年
損害保険	有 16,550円 24ヶ月	入居時期	相談
駐車場	付(無料) 駐輪場 バイク置き場		
設備	3口以上コンロ, 3点給湯, TVインターホン, エアコン, オートバス, ガスコンロ設置済, ガスレンジ付, ガ		
その他費用	[備考] 【退去時】室内清掃費: 90024円、エアコン清掃費: 44000円、1年未満解約時賃料1ヶ月分違約金有		
入居諸条件	ペット可 事務所不可 楽器等の使用相談 性別不問		
保証会社	必須 初回保証料: 賃料等の50%、月額保証料: 賃料等の1% (更新料無)		
備考	ペット2匹相談可 大型犬は1匹迄 スマートホーム導入済み		

情報更新日2026年1月30日

No.kn0000067855

お問合せ先



東京都知事(5)第83270号

(公社)全日本不動産協会会員, (公社)首都圏不動産公正取引協議会加盟

株式会社CLCコーポレーション 錦糸町店

東京都墨田区錦糸 3丁目4-10東越ビル4F

TEL:03-5637-3071

FAX:03-3626-8870

E-mail: kinshi@clcnet.jp

URL: https://clcnetwork.co.jp/shop_kinshi.html



携帯サイトから物件詳細を閲覧できます!

取引態様	手数料負担の割合	貸主	借主
仲介	手数料配分の割合	元付	客付