

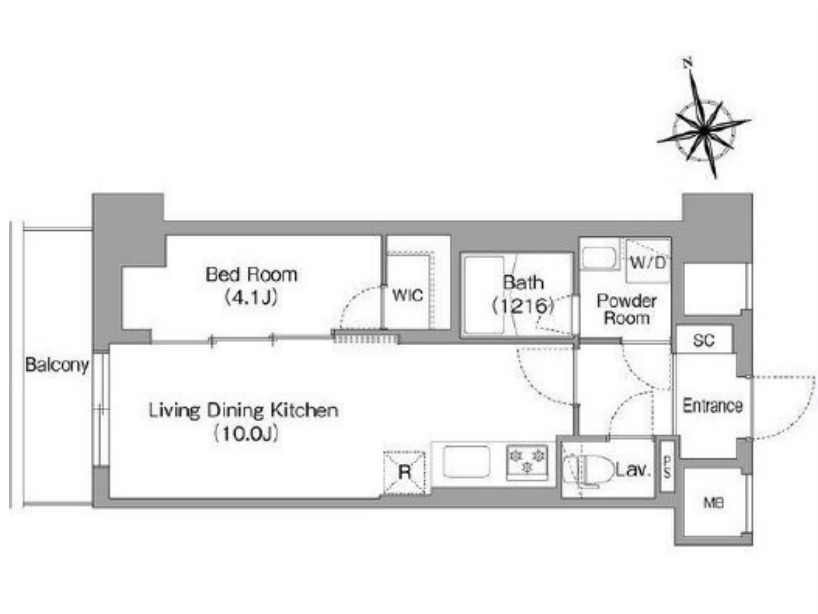
賃料	管理費等
163,000円	12,000円

2F以上,オートロック,玄関ホール,メールボックス

【外観】



【間取り図】



間取り	1LDK		
敷金	1ヶ月	礼金	無
敷引/償却金	-	保証金	-
物件種別	マンション		
建物名・部屋番号	コンフォリア・リヴ南砂町EAST		
物件所在地	東京都江東区北砂7丁目1		
交通	東京メトロ東西線 南砂町駅 徒歩12分 都営新宿線 大島(東京)駅 徒歩19分		
間取詳細			
構造・規模	鉄筋コンクリート 14階建 13階		
専有面積	36.22㎡	向き	
築年月	2026年4月	契約期間	2年
損害保険		入居時期	2026年4月上旬
駐車場	有(敷地内) 38500~40700円/月 駐輪場 バイク置き場		
設備	TVインターホン,エアコン,クローゼット,システムキッチン,シューズボックス,ネット使用料不要,バス		
その他費用			
入居諸条件	ペット可		
保証会社	可 初回総賃料の50% 月額1%		
備考			

図面と現況が異なる場合は現況が優先となります。

間取りの「S」はサービスルーム(納戸)です。

情報更新日2026年4月4日

No.kn0000068115



東京都知事(5)第83270号
 (公社)全日本不動産協会会員,(公社)首都圏不動産公正取引協議会加盟
株式会社CLCコーポレーション 錦糸町店
 東京都墨田区錦糸3丁目4-10東越ビル4F
 TEL:03-5637-3071 FAX:03-3626-8870
 E-mail: kinshi@clcnet.jp
 URL: https://clcnetwork.co.jp/shop_kinshi.html



携帯サイトから物件詳細を閲覧できます!

取引態様	手数料負担の割合	貸主	借主
仲介	手数料配分の割合	元付	客付