

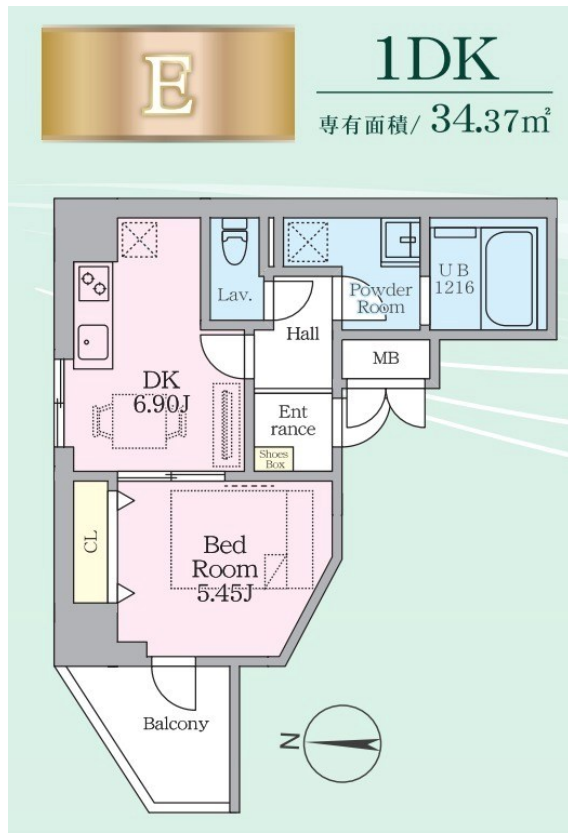
賃料	管理費等
175,000円	11,000円

2F以上,オートロック,ダブルロック,角住戸,玄関ホール,振り分け,メールボックス

【外観】



【間取り図】



間取り	1LDK		
敷金	1ヶ月	礼金	1ヶ月
敷引/償却金	-	保証金	-
物件種別	マンション		
建物名・部屋番号	Daiwaグレイスメゾン亀戸		
物件所在地	東京都江東区亀戸1丁目25-14		
交通	中央・総武線各停 亀戸駅 徒歩8分 都営新宿線 西大島駅 徒歩10分		
間取詳細			
構造・規模	鉄筋コンクリート 8階建 2階		
専有面積	46.89㎡	向き	
築年月	2026年4月	契約期間	2年
損害保険	有 25,000円 24ヶ月	入居時期	2026年5月上旬予定
駐車場	要問い合わせ 駐輪場 バイク置き場		
設備	3口以上コンロ,BS,C,S,T,Vインターホン,ウォークインクローゼット,エアコン,カウンターキッチン		
その他費用	[一時金] 高松安心サポート:1,100円		
入居諸条件			
保証会社	必須 初回契約時:100%、月額:1.5%		
備考			

図面と現況が異なる場合は現況が優先となります。

間取りの「S」はサービスルーム(納戸)です。

情報更新日2026年4月8日

No.kn0000068120



東京都知事(5)第83270号
(公社)全日本不動産協会会員,(公社)首都圏不動産公正取引協議会加盟
株式会社CLCコーポレーション 錦糸町店
東京都墨田区錦糸3丁目4-10東越ビル4F
TEL:03-5637-3071 FAX:03-3626-8870
E-mail: kinshi@clcnet.jp
URL: https://clcnetwork.co.jp/shop_kinshi.html



携帯サイトから物件詳細を閲覧できます!

取引態様	手数料負担の割合	貸主	借主
仲介	手数料配分の割合	元付	客付