

# FOR RENT

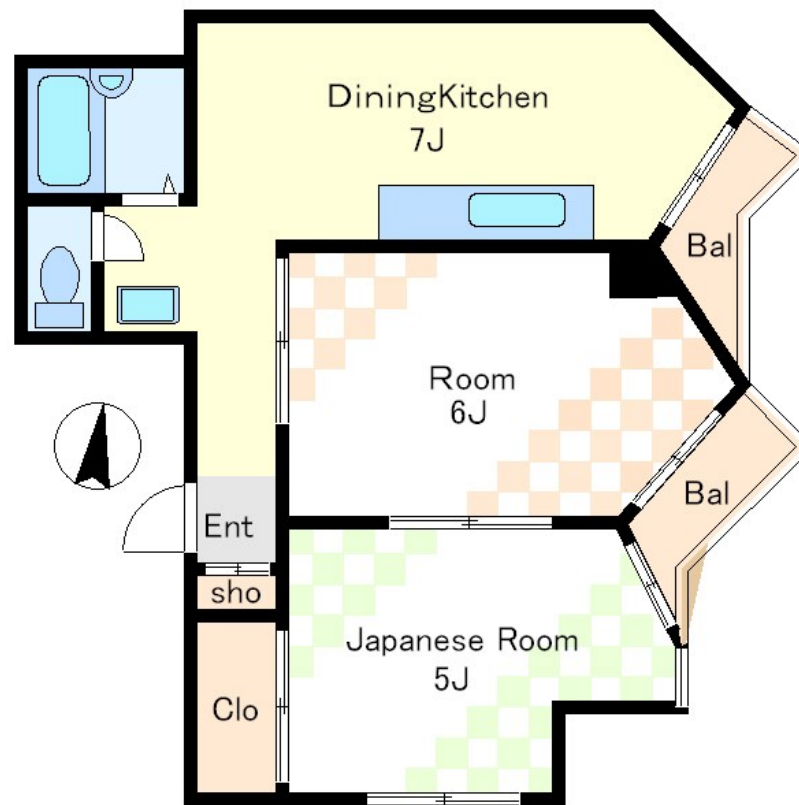
賃料	管理費等
120,000円	0円

2 F 以上, 2 面採光, 角住戸, 玄関ホール, メールボックス

【外観】



【間取り図】



図面と現況が異なる場合は現況が優先となります。

間取りの「S」はサービスルーム(納戸)です。

間取り	2DK		
敷金	1ヶ月	礼金	1ヶ月
敷引/償却金	-	保証金	-
物件種別	マンション		
建物名・部屋番号	サンベルヴィ扇橋		
物件所在地	東京都江東区扇橋 1丁目 12 - 5		
交通	東京メトロ半蔵門線 住吉(東京)駅 徒歩7分 都営新宿線 菊川(東京)駅 徒歩12分		
間取詳細			
構造・規模	鉄筋コンクリート 7階建 6階		
専有面積	43㎡	向き	
築年月	1989年8月1日	契約期間	2年
損害保険		入居時期	相談
駐車場	駐輪場		
設備	2口コンロ, C A T V, インターホン, エアコン, ガスキッチン, ガスコンロ設置済, シャワー, トイレ有, パ		
その他費用			
入居諸条件			
保証会社	可 初回総賃料の50% 1年ごと10000円		
備考			

情報更新日2026年5月20日

No.kn0000068328

お問合せ先



東京都知事(5)第83270号  
(公社)全日本不動産協会会員, (公社)首都圏不動産公正取引協議会加盟

株式会社CLCコーポレーション 錦糸町店

東京都墨田区錦糸 3丁目4-10東越ビル4F  
TEL:03-5637-3071 FAX:03-3626-8870  
E-mail: kinshi@clcnet.jp  
URL: https://clcnetwork.co.jp/shop\_kinshi.html



携帯サイトから物件詳細を閲覧できます!

取引態様	手数料負担の割合	貸主	借主
仲介	手数料配分の割合	元付	客付