

# FOR RENT

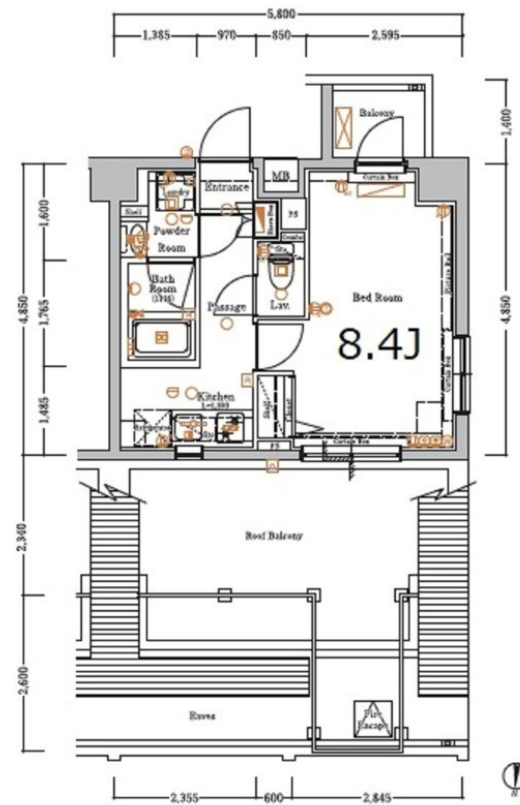
賃料	管理費等
129,000円	15,000円

2 F 以上, 2 面採光, 3 面採光, オートロック, 角住戸, 最上階, 上階無し, メールボックス

【外観】



【間取り図】



図面と現況が異なる場合は現況が優先となります。

間取りの「S」はサービスルーム(納戸)です。

間取り	1K		
敷金	無	礼金	2ヶ月
敷引/償却金	-	保証金	-
物件種別	マンション		
建物名・部屋番号	XEBEC亀戸		
物件所在地	東京都江東区亀戸5丁目27-10		
交通	中央・総武線各停 亀戸駅 徒歩8分 東武亀戸線 亀戸水神駅 徒歩4分		
間取詳細			
構造・規模	鉄筋コンクリート 8階建 8階		
専有面積	28.13㎡	向き	北
築年月	2015年3月	契約期間	2年
損害保険	有 18,000円 24ヶ月	入居時期	相談
駐車場	要問い合わせ 駐輪場 バイク置き場		
設備	2口コンロ, TVインターホン, エアコン, ガスキッチン, ガス給湯, クローゼット, システムキッチン, シュ		
その他費用	[一時金] 鍵交換費用: 33,000円 契約事務手数料: 5,500円 除菌消臭費用: 13,200円 [月次費用] 24時間緊急サポート: 1,000円		
入居諸条件	ペット可 二人可 ルームシェア可		
保証会社	必須 (初回契約時) 100%、保証料(月額) 1%、		
備考			

情報更新日2026年4月25日

No.kn000068447

お問合せ先



東京都知事(5)第83270号

(公社)全日本不動産協会会員, (公社)首都圏不動産公正取引協議会加盟

**株式会社CLCコーポレーション 錦糸町店**

東京都墨田区錦糸3丁目4-10東越ビル4F

TEL:03-5637-3071

FAX:03-3626-8870

E-mail: kinshi@clcnet.jp

URL: https://clcnetwork.co.jp/shop\_kinshi.html



携帯サイトから物件詳細を閲覧できます!

取引態様	手数料負担の割合	貸主	借主
仲介	手数料配分の割合	元付	客付