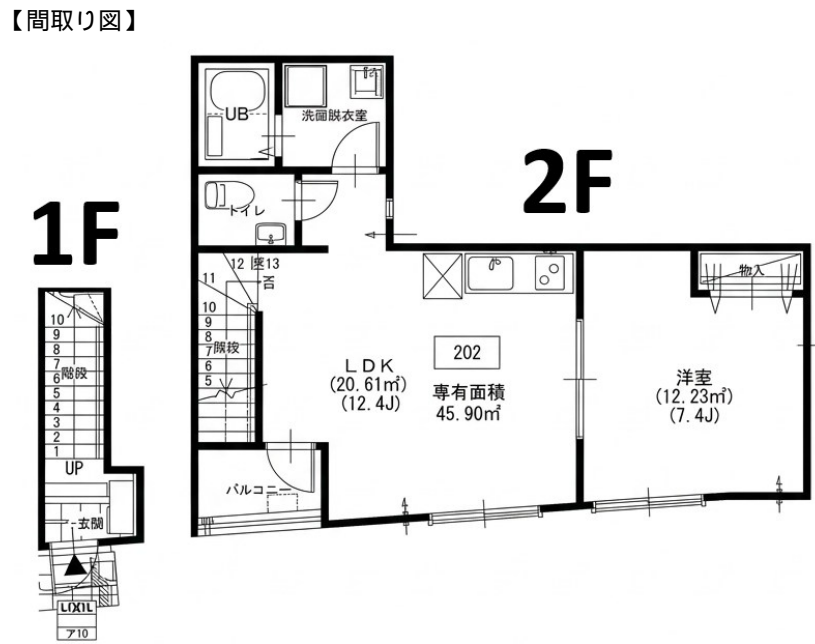


賃料	管理費等
136,000円	0円

2F以上,オートロック,メゾネット,モニタ付オートロック,最上階,上階無し,当社管理物件,南面バルコニー,メールボックス



間取り	1LDK		
敷金	1ヶ月	礼金	1ヶ月
敷引/償却金	-	保証金	-
物件種別	アパート		
建物名・部屋番号	villa fiore		
物件所在地	東京都江東区北砂5丁目17-32		
交通	都営新宿線 大島(東京)駅 徒歩10分 都営新宿線 西大島駅 徒歩20分		
間取詳細			
構造・規模	木造 2階建 2階		
専有面積	45.9㎡	向き	南
築年月	2025年11月14日	契約期間	2年
損害保険	有	入居時期	即時
駐車場	駐輪場		
設備	2口コンロ, C A T V, I H キッチンヒーター, T V インターホン, インターホン, エアコン, クローゼット		
その他費用	[一時金] 消毒施工費用: 19,800円 安心入居サポート: 19,800円		
入居諸条件	ペット不可		
保証会社	必須 初回保証料: 総賃料の50% その後一年ごとに一万円の継続保証料(他プラン有)		
備考			

図面と現況が異なる場合は現況が優先となります。

間取りの「S」はサービスルーム(納戸)です。

情報更新日2026年4月30日

No.kn0000068607



東京都知事(5)第83270号
 (公社)全日本不動産協会会員, (公社)首都圏不動産公正取引協議会加盟
株式会社CLCコーポレーション 錦糸町店
 東京都墨田区錦糸3丁目4-10東越ビル4F
 TEL:03-5637-3071 FAX:03-3626-8870
 E-mail: kinshi@clcnet.jp
 URL: https://clcnetwork.co.jp/shop_kinshi.html



携帯サイトから物件詳細を閲覧できます!

取引態様	手数料負担の割合	貸主	借主
仲介	手数料配分の割合	元付	客付