

FOR RENT

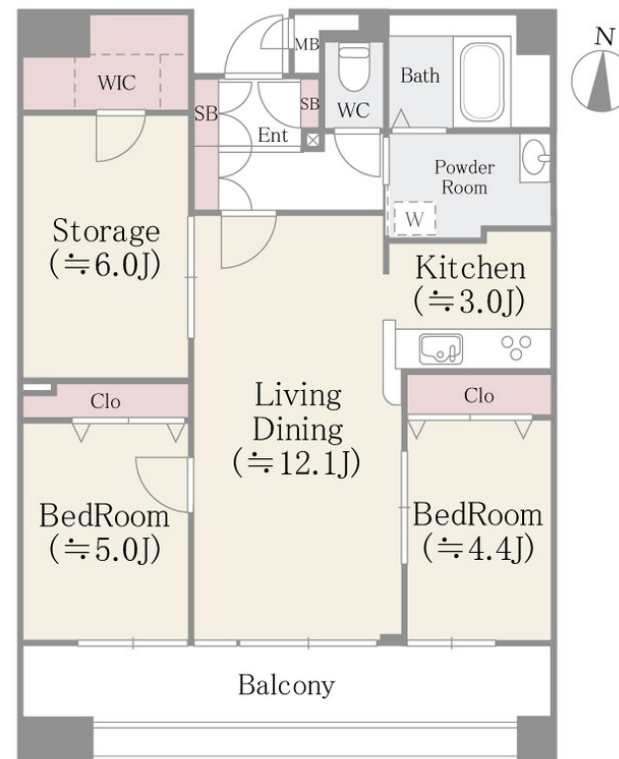
賃料	管理費等
280,000円	15,000円

2F以上,オートロック,ダブルロック,振り分け,眺望良好,通風良好,管理室,メールボックス

【外観】



【間取り図】



間取り	2LDK		
敷金	1ヶ月	礼金	2ヶ月
敷引/償却金	-	保証金	-
物件種別	マンション		
建物名・部屋番号	クリアールフレスカ		
物件所在地	東京都江東区亀戸1丁目6-2		
交通	中央・総武線各停 錦糸町駅 徒歩7分 東京メトロ半蔵門線 錦糸町駅 徒歩7分		
間取詳細	K(3畳) LD(12.1畳) 洋室(6畳) 洋室(5畳) 洋室(4.4畳)		
構造・規模	鉄骨鉄筋コンクリート 14階建 9階		
専有面積	71.34㎡	向き	北
築年月	2011年12月	契約期間	定期借家契約 2年
損害保険	有	入居時期	相談
駐車場	無 駐輪場		
設備	3口以上コンロ, 3点給湯, C S, TVインターホン, インターホン, ウォークインクローゼット, エアコン,		
その他費用	[一時金] 鍵交換費用: 33,000円		
入居諸条件	楽器等の使用可 二人可		
保証会社	必須 月額賃料等の50%、2年目以降: 10,000円/年		
備考			

図面と現況が異なる場合は現況が優先となります。

間取りの「S」はサービスルーム(納戸)です。

情報更新日2026年4月11日

No.kn000068835

お問合せ先



東京都知事(5)第83270号

(公社)全日本不動産協会会員, (公社)首都圏不動産公正取引協議会加盟

株式会社CLCコーポレーション 錦糸町店

東京都墨田区錦糸3丁目4-10東越ビル4F

TEL:03-5637-3071

FAX:03-3626-8870

E-mail: kinshi@clcnet.jp

URL: https://clcnetwork.co.jp/shop_kinshi.html



携帯サイトから物件詳細を閲覧できます!

取引態様	手数料負担の割合	貸主	借主
仲介	手数料配分の割合	元付	客付