

# FOR RENT

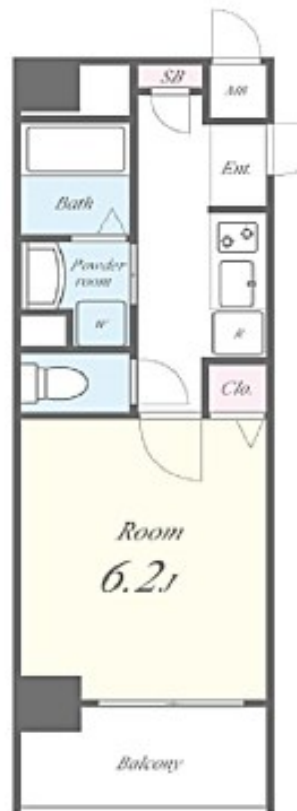
賃料	管理費等
110,000円	11,000円

2F以上,オートロック,セキュリティ有り,ディンプルキー,モニタ付オートロック,角住戸,前面棟無,眺望良好,通風良好,南面バルコニー,陽当たり良好,駅まで平坦,駅前,閑静な住宅街,メールボックス

【外観】



【間取り図】



図面と現況が異なる場合は現況が優先となります。

間取りの「S」はサービスルーム(納戸)です。

間取り	1K		
敷金	無	礼金	1ヶ月
敷引/償却金	-	保証金	-
物件種別	マンション		
建物名・部屋番号	コンフォートイケダ		
物件所在地	東京都江東区新大橋3丁目7-6		
交通	都営大江戸線 森下(東京)駅 徒歩1分 東京メトロ半蔵門線 清澄白河駅 徒歩9分		
間取詳細	K(2畳) 洋室(6.2畳)		
構造・規模	鉄筋コンクリート 9階建 4階		
専有面積	23.33㎡	向き	南
築年月	2005年6月	契約期間	2年
損害保険	有	入居時期	相談
駐車場	要問い合わせ 駐輪場		
設備	3点給湯,BS,TVインターホン,インターホン,エアコン,ガスキッチン,ガスコンロ設置済,ガス給湯,		
その他費用	[一時金] 鍵交換代:27,500円 室内除菌消臭費:11,000円 ステッカー代:1,000円		
入居諸条件			
保証会社	必須 初回保証委託費:総賃料の50%~、月次1%		
備考			

情報更新日2026年4月11日

No.kn0000068844

お問合せ先



東京都知事(5)第83270号

(公社)全日本不動産協会会員,(公社)首都圏不動産公正取引協議会加盟

株式会社CLCコーポレーション 錦糸町店

東京都墨田区錦糸3丁目4-10東越ビル4F

TEL:03-5637-3071

FAX:03-3626-8870

E-mail: kinshi@clcnet.jp

URL: https://clcnetwork.co.jp/shop\_kinshi.html



携帯サイトから物件詳細を閲覧できます!

取引態様	手数料負担の割合	貸主	借主
仲介	手数料配分の割合	元付	客付

不動産コード: 6878

物件管理コード: 1122115213330001160721

取引条件の有効期限は情報更新日より30日間となります。