

FOR RENT

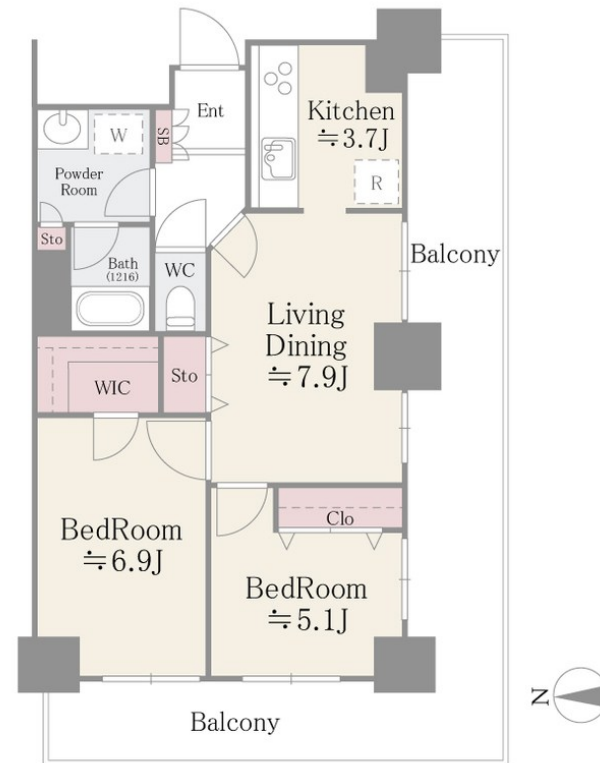
賃料	管理費等
220,000円	10,000円

2F以上,セキュリティ有り,ダブルロック,ディンプルキー,モニタ付オートロック,玄関ホール,高層階,振り分け,タワー型マンション,バス2路線,駅まで平坦,始発駅,分譲タイプ,防犯カメラ,管理室,メール

【外観】



【間取り図】



図面と現況が異なる場合は現況が優先となります。

間取りの「S」はサービスルーム(納戸)です。

間取り	2LDK		
敷金	1ヶ月	礼金	1ヶ月
敷引/償却金	-	保証金	-
物件種別	マンション		
建物名・部屋番号	イーストコア曳舟一番館		
物件所在地	東京都墨田区京島1丁目1-1		
交通	東武スカイツリーライン 曳舟駅 徒歩2分 京成押上線 京成曳舟駅 徒歩5分		
間取詳細	洋室(6.9畳) 洋室(5.1畳) LD(7.9畳) K(3.7畳)		
構造・規模	鉄筋コンクリート 20階建 9階		
専有面積	55.17㎡	向き	東
築年月	2008年9月	契約期間	定期借家契約 2年
損害保険	有	入居時期	相談
駐車場	要問い合わせ 駐輪場		
設備	24時間換気システム, 3口以上コンロ, 3点給湯, B S, C A T V, C S, T V インターホン, エアコン, ガ		
その他費用	[一時金] 鍵交換費用: 33,000円 退去時における通常清掃費用: 103,167円 [月次費用] 口座振替手数料: 220円		
入居諸条件	ペット不可 事務所不可 楽器等の使用不可 二人可		
保証会社	必須 初回保証委託料: 月額賃料等の50%、2年目以降: 10,000円/年		
備考	通勤・通学に便利な駅前タワーマンション		

情報更新日2026年4月11日

No.kn000068891

お問合せ先



東京都知事(5)第83270号

(公社)全日本不動産協会会員, (公社)首都圏不動産公正取引協議会加盟

株式会社CLCコーポレーション 錦糸町店

東京都墨田区錦糸3丁目4-10東越ビル4F

TEL:03-5637-3071

FAX:03-3626-8870

E-mail: kinshi@clcnet.jp

URL: https://clcnetwork.co.jp/shop_kinshi.html



携帯サイトから物件詳細を閲覧できます!

取引態様	手数料負担の割合	貸主	借主
仲介	手数料配分の割合	元付	客付