

FOR RENT

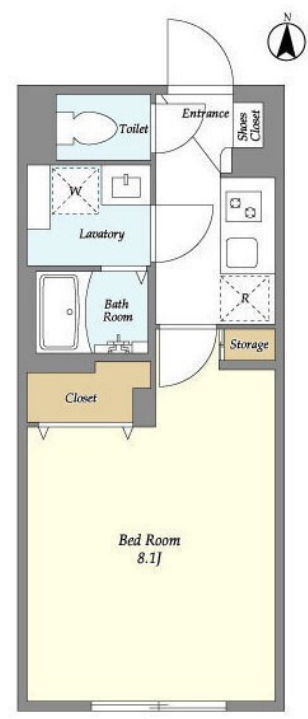
賃料	管理費等
120,000円	13,000円

2 F 以上,ダブルロック,防犯カメラ,メールボックス

【外観】



【間取り図】



図面と現況が異なる場合は現況が優先となります。

間取りの「S」はサービスルーム(納戸)です。

間取り	1K		
敷金	無	礼金	無
敷引/償却金	-	保証金	-
物件種別	マンション		
建物名・部屋番号	ルネサンスコート亀戸SOUTH		
物件所在地	東京都江東区亀戸6丁目40-25		
交通	中央・総武線各停 亀戸駅 徒歩5分 都営新宿線 西大島駅 徒歩13分		
間取詳細			
構造・規模	鉄筋コンクリート 5階建 2階		
専有面積	25.52㎡	向き	南
築年月	2023年2月	契約期間	2年
損害保険	有 16,500円 24ヶ月	入居時期	2026年5月下旬予定
駐車場	駐輪場		
設備	2口コンロ,BS,CS,TVインターホン,エアコン,ガス給湯,クローゼット,システムキッチン,シュー		
その他費用	[一時金] 鍵交換代: 33,000円		
入居諸条件			
保証会社	必須 賃料等の50%(最低2万)、月額保証料: 賃料等の1%(更新料無)		
備考			

情報更新日2026年4月11日

No.kn000068901



東京都知事(5)第83270号
 (公社)全日本不動産協会会員,(公社)首都圏不動産公正取引協議会加盟
株式会社CLCコーポレーション 錦糸町店
 東京都墨田区錦糸3丁目4-10東越ビル4F
 TEL:03-5637-3071 FAX:03-3626-8870
 E-mail: kinshi@clcnet.jp
 URL: https://clcnetwork.co.jp/shop_kinshi.html



携帯サイトから物件詳細を閲覧できます!

取引態様	手数料負担の割合	貸主	借主
仲介	手数料配分の割合	元付	客付