

FOR RENT

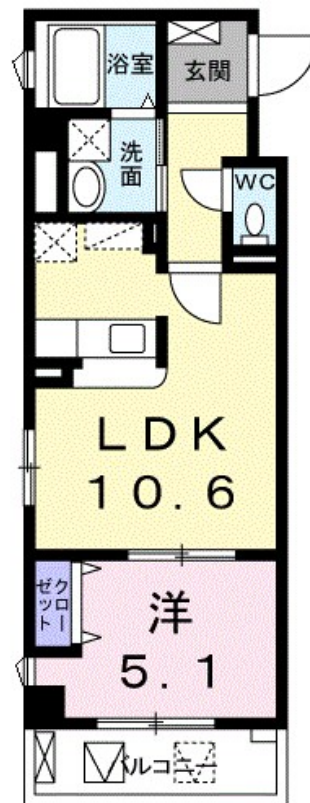
賃料	管理費等
155,000円	5,500円

2F以上,2面採光,オートロック,角住戸,メールボックス

【外観】



【間取り図】



図面と現況が異なる場合は現況が優先となります。

間取りの「S」はサービスルーム(納戸)です。

間取り	1LDK		
敷金	無	礼金	2ヶ月
敷引/償却金	-	保証金	-
物件種別	マンション		
建物名・部屋番号	CASA G		
物件所在地	東京都墨田区横川2丁目8-6		
交通	都営浅草線 押上駅 徒歩12分 東京メトロ半蔵門線 錦糸町駅 徒歩13分		
間取詳細			
構造・規模	鉄骨 4階建 2階		
専有面積	39.29㎡	向き	
築年月	2015年1月	契約期間	2年
損害保険	有	入居時期	相談
駐車場	駐輪場		
設備	3口以上コンロ,BS,CATV,TVインターホン,インターホン,エアコン,カウンターキッチン,ガスキ		
その他費用	[一時金] 鍵セット費:3,300円 クリーニング費用:60,000円 [月次費用] 24時間サポート費用:330円 町会費:200円		
入居諸条件			
保証会社	必須 保証委託料 契約時:22,000円 月額:賃料総額の2.2%又は5.5%必要。		
備考			

情報更新日2026年4月12日

No.kn000068913

お問合せ先



東京都知事(5)第83270号

(公社)全日本不動産協会会員,(公社)首都圏不動産公正取引協議会加盟

株式会社CLCコーポレーション 錦糸町店

東京都墨田区錦糸3丁目4-10東越ビル4F

TEL:03-5637-3071

FAX:03-3626-8870

E-mail: kinshi@clcnet.jp

URL: https://clcnetwork.co.jp/shop_kinshi.html



携帯サイトから物件詳細を閲覧できます!

取引態様	手数料負担の割合	貸主	借主
仲介	手数料配分の割合	元付	客付