

# FOR RENT

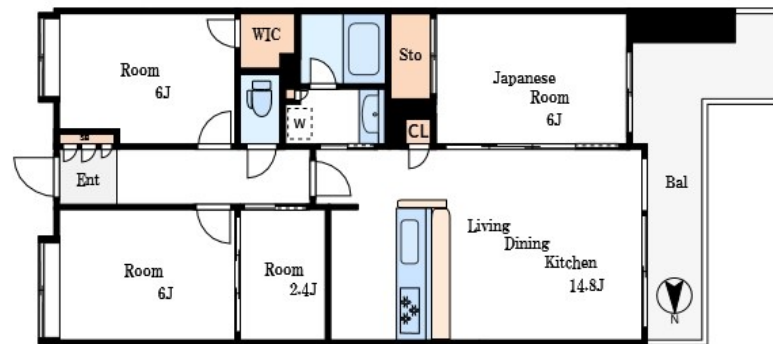
賃料	管理費等
180,000円	10,000円

2F以上,オートロック,モニタ付オートロック,玄関ホール,振り分け,眺望良好,通風良好,陽当たり良好,駅まで平坦,閑静な住宅街,防犯カメラ,緑豊かな住宅地,管理室,メールボックス

【外観】



【間取り図】



間取り	3SLDK		
敷金	1ヶ月	礼金	1ヶ月
敷引/償却金	-	保証金	-
物件種別	マンション		
建物名・部屋番号	コスモ21 ザ・ガーデンズフォート		
物件所在地	東京都江東区東砂4丁目24-3		
交通	都営新宿線 大島(東京)駅 徒歩18分 東京メトロ東西線 南砂町駅 徒歩20分		
間取詳細			
構造・規模	鉄骨鉄筋コンクリート 14階建 9階		
専有面積	75.01㎡	向き	西
築年月	2001年10月	契約期間	2年
損害保険	有	入居時期	即時
駐車場	要問い合わせ 駐輪場		
設備	3口以上コンロ,TVインターホン,インターホン,ウォークインクローゼット,エアコン,エアコン2台,エ		
その他費用			
入居諸条件	ペット不可		
保証会社	必須 初回:総賃料の50%~		
備考			

図面と現況が異なる場合は現況が優先となります。

間取りの「S」はサービスルーム(納戸)です。

情報更新日2026年4月14日

No.kn0000068931



東京都知事(5)第83270号  
(公社)全日本不動産協会会員,(公社)首都圏不動産公正取引協議会加盟  
**株式会社CLCコーポレーション 錦糸町店**  
東京都墨田区錦糸3丁目4-10東越ビル4F  
TEL:03-5637-3071 FAX:03-3626-8870  
E-mail: kinshi@clcnet.jp  
URL: https://clcnetwork.co.jp/shop\_kinshi.html



携帯サイトから物件詳細を閲覧できます!

取引態様	手数料負担の割合	貸主	借主
仲介	手数料配分の割合	元付	客付