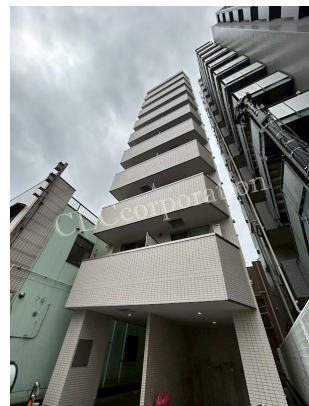


賃料	管理費等
115,000円	12,000円

1フロア2住戸, 2F以上, 2面採光, オートロック, ディンプルキー, 角住戸, 玄関ホール, 全室2面採光, 通風良好, 駅まで平坦, 閑静な住宅街, メールボックス

【外観】



【間取り図】



間取り	1LDK		
敷金	1ヶ月	礼金	1ヶ月
敷引/償却金	-	保証金	-
物件種別	マンション		
建物名・部屋番号	ソレイユ北砂		
物件所在地	東京都江東区北砂5丁目15-2		
交通	都営新宿線 大島(東京)駅 徒歩15分 東京メトロ東西線 南砂町駅 徒歩18分		
間取詳細	LDK(8.4畳) 洋室(4.5畳)		
構造・規模	鉄骨 10階建 9階		
専有面積	30.2㎡	向き	
築年月	2026年3月下旬	契約期間	2年
損害保険	有	入居時期	相談
駐車場	無 駐輪場 バイク置き場		
設備	2口コンロ, TVインターホン, インターホン, エアコン, エアコン2台, エアコン全室, ガスキッチン, ガス		
その他費用			
入居諸条件			
保証会社			
備考			

図面と現況が異なる場合は現況が優先となります。

間取りの「S」はサービスルーム(納戸)です。

情報更新日2026年4月25日

No.kn0000068957



東京都知事(5)第83270号  
 (公社)全日本不動産協会会員, (公社)首都圏不動産公正取引協議会加盟  
**株式会社CLCコーポレーション 錦糸町店**  
 東京都墨田区錦糸3丁目4-10東越ビル4F  
 TEL:03-5637-3071 FAX:03-3626-8870  
 E-mail: kinshi@clcnet.jp  
 URL: https://clcnetwork.co.jp/shop\_kinshi.html



携帯サイトから物件詳細を閲覧できます!

取引態様	手数料負担の割合	貸主	借主
仲介	手数料配分の割合	元付	客付