

# FOR RENT

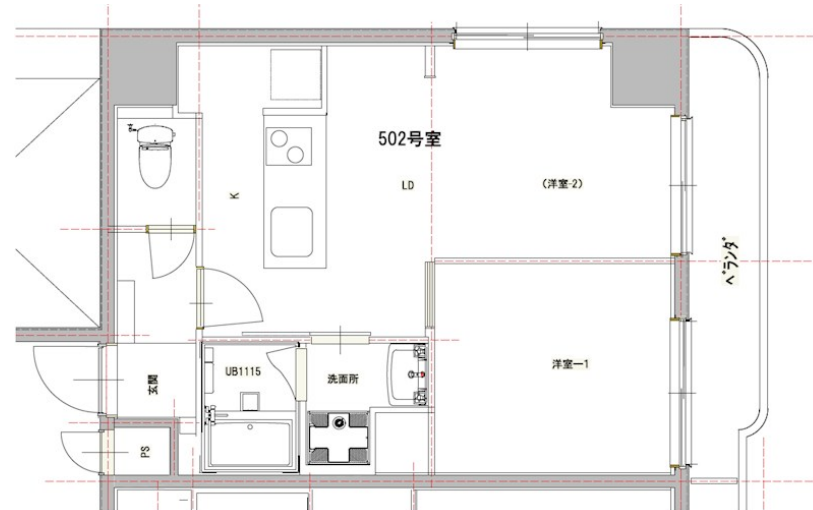
賃料	管理費等
175,000円	10,000円

2F以上,2面採光,角住戸,玄関ホール,眺望良好,通風良好,南面バルコニー,陽当たり良好,大規模リニューアル済み,リノベーション,駅まで平坦,閑静な住宅街,始発駅,メールボックス

### 【外観】



### 【間取り図】



間取り	1LDK		
敷金	1ヶ月	礼金	1ヶ月
敷引/償却金	-	保証金	-
物件種別	マンション		
建物名・部屋番号	ホワイトアベニュー古谷 502号室		
物件所在地	東京都墨田区千歳2丁目14-11		
交通	都営大江戸線 両国駅 徒歩8分 都営新宿線 森下(東京)駅 徒歩10分		
間取詳細			
構造・規模	鉄筋コンクリート7階建5階		
専有面積	36.35㎡	向き	
築年月	1987年1月1日	契約期間	2年
損害保険	有	入居時期	相談
駐車場	要問い合わせ 駐輪場		
設備	2口コンロ,TVインターホン,インターホン,ウォークインクローゼット,エアコン,エアコン2台,オート		
その他費用	[備考] 短期解約違約金あり		
入居諸条件	ペット不可 高齢者不可		
保証会社	必須 初回保証料:月額総賃料の50%~ 更新:1年毎10,000円		
備考	対面キッチン 独立洗面台、脱衣所あり		

図面と現況が異なる場合は現況が優先となります。

間取りの「S」はサービスルーム(納戸)です。

情報更新日2026年4月25日

No.kn0000068972

お問合せ先



東京都知事(5)第83270号

(公社)全日本不動産協会会員,(公社)首都圏不動産公正取引協議会加盟

**株式会社CLCコーポレーション 錦糸町店**

東京都墨田区錦糸3丁目4-10東越ビル4F

TEL:03-5637-3071

FAX:03-3626-8870

E-mail: kinshi@clcnet.jp

URL: https://clcnetwork.co.jp/shop\_kinshi.html



携帯サイトから物件詳細を閲覧できます!

取引態様	手数料負担の割合	貸主	借主
仲介	手数料配分の割合	元付	客付