

# FOR RENT

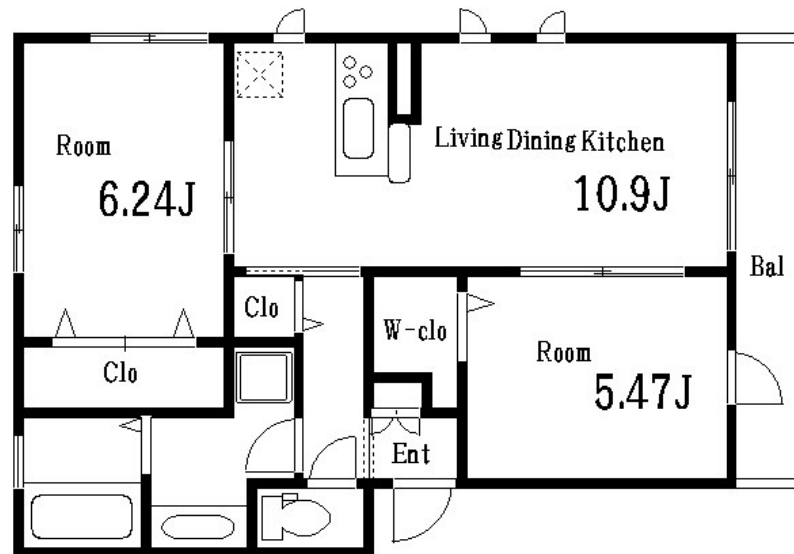
賃料	管理費等
155,000円	5,000円

2面採光,オートロック,カードキー,角住戸,振り分け,通風良好,陽当たり良好,駅まで平坦,閑静な住宅街,メールボックス

【外観】



【間取り図】



間取り	2LDK		
敷金	無	礼金	1ヶ月
敷引/償却金	-	保証金	無
物件種別	アパート		
建物名・部屋番号	エクセレント立花		
物件所在地	東京都墨田区立花5丁目40-7		
交通	東武亀戸線 東あずま駅 徒歩8分 東武亀戸線 小村井駅 徒歩8分		
間取詳細			
構造・規模	軽量鉄骨 3階建 1階		
専有面積	54.73㎡	向き	南
築年月	2019年5月12日	契約期間	2年
損害保険	有	入居時期	相談
駐車場	駐輪場		
設備	3口以上コンロ,TVインターホン,ウォークインクローゼット,エアコン,オートバス,カウンターキッチン		
その他費用	[一時金] カードキー交換費用: 33,000円 室内クリーニング費用: 82,500円 ITCクリーニング費: 16,500円 [月次費用] 安心サポート24: 880円 引っ越し費+外総合保険: 1,000円		
入居諸条件	ペット不可 楽器等の使用不可 二人可		
保証会社	必須(日本セーフティー) 契約時50% ~月額1.5%		
備考			

図面と現況が異なる場合は現況が優先となります。

間取りの「S」はサービスルーム(納戸)です。

情報更新日2026年4月19日

No.kn0000068996

お問合せ先



東京都知事(5)第83270号

(公社)全日本不動産協会会員,(公社)首都圏不動産公正取引協議会加盟

**株式会社CLCコーポレーション 錦糸町店**

東京都墨田区錦糸3丁目4-10東越ビル4F

TEL:03-5637-3071

FAX:03-3626-8870

E-mail: kinshi@clcnet.jp

URL: https://clcnetwork.co.jp/shop\_kinshi.html



携帯サイトから物件詳細を閲覧できます!

取引態様	手数料負担の割合	貸主	借主
仲介	手数料配分の割合	元付	客付