

# FOR RENT

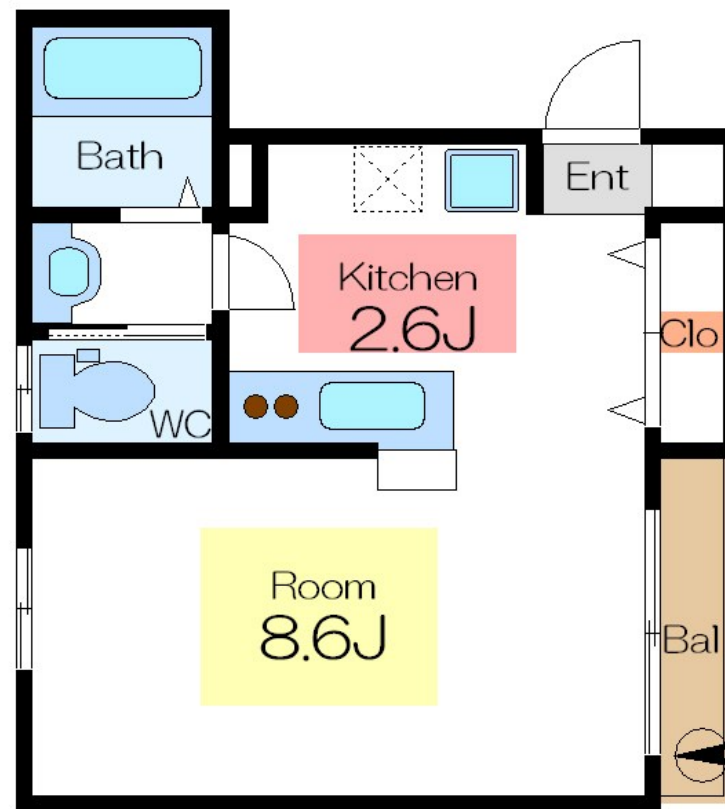
賃料	管理費等
93,000円	3,000円

2面採光,オートロック,角住戸,通風良好,南面バルコニー,陽当たり良好,駅まで平坦,閑静な住宅街,メールボックス

【外観】



【間取り図】



図面と現況が異なる場合は現況が優先となります。

間取りの「S」はサービスルーム(納戸)です。

間取り	1R		
敷金	1ヶ月	礼金	1ヶ月
敷引/償却金	-	保証金	-
物件種別	マンション		
建物名・部屋番号	フラワームーン		
物件所在地	東京都江東区東陽5丁目2-12		
交通	都営大江戸線 門前仲町駅 徒歩20分 東京メトロ半蔵門線 清澄白河駅 徒歩27分		
間取詳細			
構造・規模	鉄骨3階建1階		
専有面積	24.05㎡	向き	
築年月	2012年2月1日	契約期間	2年
損害保険	有	入居時期	相談
駐車場			
設備	2口コンロ, IHクッキングヒーター, TVインターホン, インターホン, エアコン, カウンターキッチン, ガ		
その他費用			
入居諸条件			
保証会社	必須 初回: 総賃料の50% 年次: 10,000円		
備考			

情報更新日2026年6月8日

No.kn000069001

お問合せ先



東京都知事(5)第83270号

(公社)全日本不動産協会会員, (公社)首都圏不動産公正取引協議会加盟

**株式会社CLCコーポレーション 錦糸町店**

東京都墨田区錦糸3丁目4-10東越ビル4F

TEL:03-5637-3071

FAX:03-3626-8870

E-mail: kinshi@clcnet.jp

URL: https://clcnetwork.co.jp/shop\_kinshi.html



携帯サイトから物件詳細を閲覧できます!

取引態様	手数料負担の割合	貸主	借主
仲介	手数料配分の割合	元付	客付