

# FOR RENT

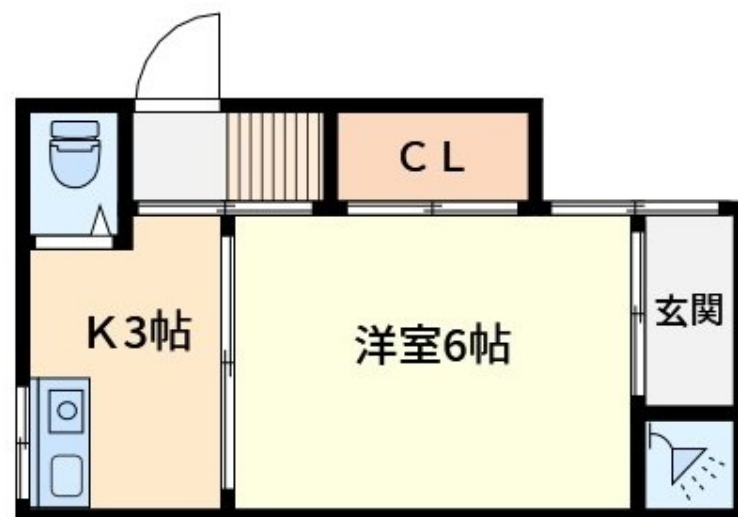
賃料	管理費等
78,000円	2,000円

1フロア1住戸, 2面採光, 内装リフォーム済, メールボックス

【外観】



【間取り図】



間取り	1K		
敷金	1ヶ月	礼金	1ヶ月
敷引/償却金	-	保証金	-
物件種別	戸建		
建物名・部屋番号	石島戸建		
物件所在地	東京都江東区石島17-14		
交通	東京メトロ半蔵門線 住吉(東京)駅 徒歩13分 都営新宿線 住吉(東京)駅 徒歩13分		
間取詳細			
構造・規模	木造 2階建 2階		
専有面積	21.89㎡	向き	南
築年月	1956年8月上旬	契約期間	2年
損害保険	有	入居時期	相談
駐車場			
設備	エアコン2台, ガスコンロ設置可, キッチン2ヶ所, キッチンに窓, キッチン未使用, クローゼット, シャワー		
その他費用			
入居諸条件	ペット可 事務所可 二人可 高齢者可 法人可		
保証会社	必須 初回保証委託費: 家賃の総額50%/毎年1万円にて更新		
備考			

図面と現況が異なる場合は現況が優先となります。

間取りの「S」はサービスルーム(納戸)です。

情報更新日2026年4月27日

No.kn000069072



東京都知事(5)第83270号  
(公社)全日本不動産協会会員, (公社)首都圏不動産公正取引協議会加盟  
**株式会社CLCコーポレーション 錦糸町店**  
東京都墨田区錦糸3丁目4-10東越ビル4F  
TEL:03-5637-3071 FAX:03-3626-8870  
E-mail: kinshi@clcnet.jp  
URL: [https://clcnetwork.co.jp/shop\\_kinshi.html](https://clcnetwork.co.jp/shop_kinshi.html)



携帯サイトから物件詳細を閲覧できます!

取引態様	手数料負担の割合	貸主	借主
仲介	手数料配分の割合	元付	客付