

FOR RENT

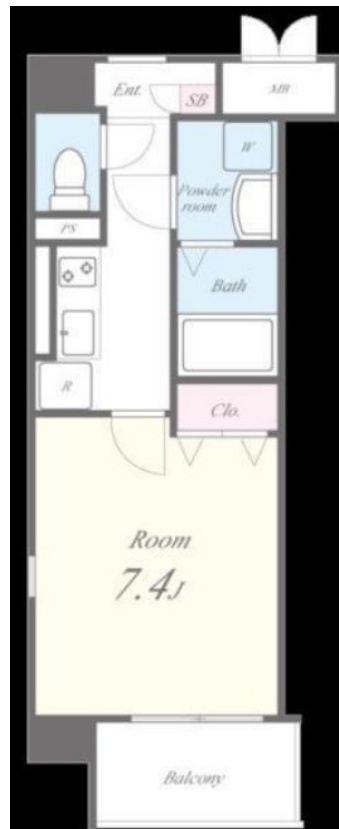
賃料	管理費等
125,000円	9,000円

2F以上,2面採光,オートロック,角住戸,眺望良好,通風良好,陽当たり良好,駅まで平坦,外壁コンクリート,閑静な住宅街,メールボックス

【外観】



【間取り図】



図面と現況が異なる場合は現況が優先となります。

間取りの「S」はサービスルーム(納戸)です。

間取り	1K		
敷金	無	礼金	1ヶ月
敷引/償却金	-	保証金	-
物件種別	マンション		
建物名・部屋番号	ヴィラージュ オリオン		
物件所在地	東京都江東区深川 2丁目13-3		
交通	都営大江戸線 門前仲町駅 徒歩6分 東京メトロ半蔵門線 清澄白河駅 徒歩10分		
間取詳細	洋室(7.4畳) K(2.5畳)		
構造・規模	鉄筋コンクリート 6階建 6階		
専有面積	26.64㎡	向き	
築年月	2010年1月	契約期間	2年
損害保険	有	入居時期	相談
駐車場	要問い合わせ 駐輪場 バイク置き場		
設備	2口コンロ, B S, T Vインターホン, インターホン, エアコン, ガスキッチン, ガスコンロ設置済, ガス給湯		
その他費用	[一時金] 鍵交換費: 27,500円 除菌・消臭工事: 11,000円		
入居諸条件			
保証会社	必須 初回保証委託費: 賃料合計の50% -, 更新保証料10,000円/年		
備考			

情報更新日2026年4月29日

No.kn000069095

お問合せ先



東京都知事(5)第83270号

(公社)全日本不動産協会会員, (公社)首都圏不動産公正取引協議会加盟

株式会社CLCコーポレーション 錦糸町店

東京都墨田区錦糸 3丁目4-10東越ビル4F

TEL:03-5637-3071

FAX:03-3626-8870

E-mail: kinshi@clcnet.jp

URL: https://clcnetwork.co.jp/shop_kinshi.html



携帯サイトから物件詳細を閲覧できます!

取引態様	手数料負担の割合	貸主	借主
仲介	手数料配分の割合	元付	客付