

FOR RENT

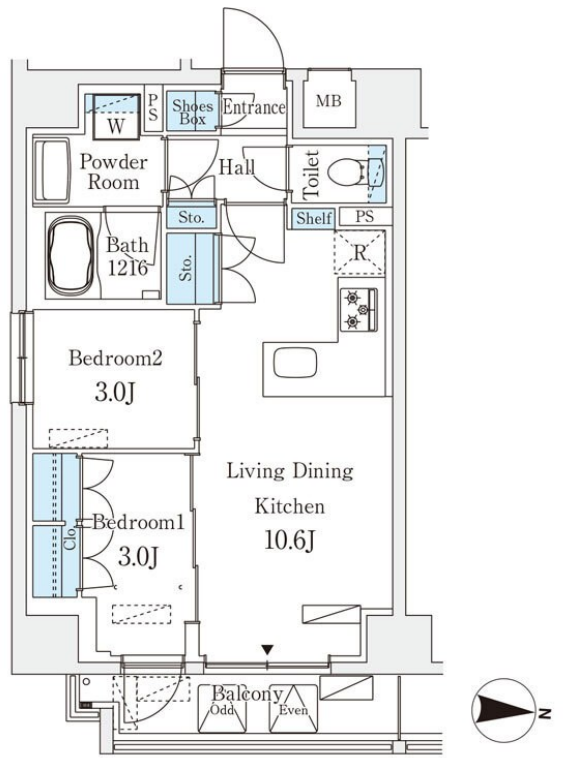
賃料	管理費等
211,000円	15,000円

2F以上,オートロック,角住戸,玄関ホール,振り分け,メールボックス

【外観】



【間取り図】



図面と現況が異なる場合は現況が優先となります。

間取りの「S」はサービスルーム(納戸)です。

間取り	2LDK		
敷金	1ヶ月	礼金	無
敷引/償却金	-	保証金	-
物件種別	マンション		
建物名・部屋番号	STANDZ 亀戸		
物件所在地	東京都江東区亀戸 2丁目35-10		
交通	中央・総武線各停 亀戸駅 徒歩5分 東京メトロ半蔵門線 錦糸町駅 徒歩15分		
間取詳細	LDK(10.6畳) 洋室(3畳) 洋室(3畳)		
構造・規模	鉄筋コンクリート 11階建 6階		
専有面積	41.93㎡	向き	東
築年月	2025年9月	契約期間	2年
損害保険	有	入居時期	即時
駐車場	駐輪場		
設備	3口以上コンロ, TVインターホン, エアコン, カウンターキッチン, ガスコンロ設置済, ガス給湯, クローゼ		
その他費用	[月次費用] 口座振替事務手数料: 220円		
入居諸条件	ペット可		
保証会社	必須 初回保証委託料(最低15,000円): 月額賃料等の50%、2年目以降: 10,000円/年		
備考			

情報更新日2026年5月8日

No.kn000069174



東京都知事(5)第83270号
(公社)全日本不動産協会会員, (公社)首都圏不動産公正取引協議会加盟
株式会社CLCコーポレーション 錦糸町店
東京都墨田区錦糸 3丁目4-10東越ビル4F
TEL:03-5637-3071 FAX:03-3626-8870
E-mail: kinshi@clcnet.jp
URL: https://clcnetwork.co.jp/shop_kinshi.html



携帯サイトから物件詳細を閲覧できます!

取引態様	手数料負担の割合	貸主	借主
仲介	手数料配分の割合	元付	客付