

FOR RENT

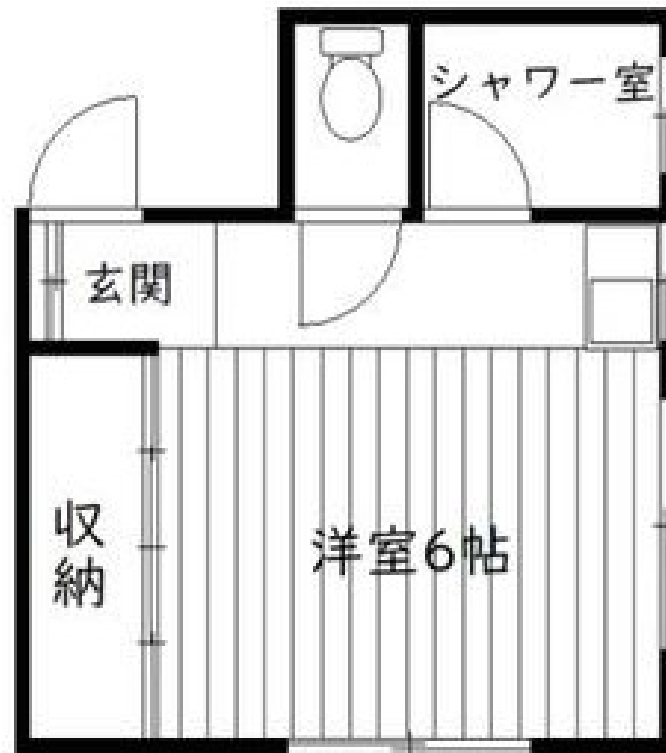
賃料	管理費等
57,000円	4,000円

2F以上, 2面採光, リバーサイド, 駅まで平坦, 駅前, 始発駅, メールボックス

【外観】



【間取り図】



間取り	1R		
敷金	1ヶ月	礼金	1ヶ月
敷引/償却金	-	保証金	-
物件種別	マンション		
建物名・部屋番号	常盤マンション		
物件所在地	東京都江東区常盤2丁目5-11		
交通	東京メトロ半蔵門線 清澄白河駅 徒歩7分 都営大江戸線 森下(東京)駅 徒歩7分		
間取詳細			
構造・規模	鉄筋コンクリート5階建4階		
専有面積	18㎡	向き	
築年月	1969年1月	契約期間	2年
損害保険	有	入居時期	相談
駐車場			
設備	ガスキッチン, ガスコンロ設置可, キッチンに窓, パス・トイレ別, 押入, 給湯, 収納有, 浴室に窓, シャワー		
その他費用			
入居諸条件			
保証会社	必須 初回保証料: 月額総賃料の50%~		
備考			

図面と現況が異なる場合は現況が優先となります。

間取りの「S」はサービスルーム(納戸)です。

情報更新日2026年5月9日

No.kn0000069187

お問合せ先



東京都知事(5)第83270号

(公社)全日本不動産協会会員, (公社)首都圏不動産公正取引協議会加盟

株式会社CLCコーポレーション 錦糸町店

東京都墨田区錦糸3丁目4-10東越ビル4F

TEL:03-5637-3071

FAX:03-3626-8870

E-mail: kinshi@clcnet.jp

URL: https://clcnetwork.co.jp/shop_kinshi.html



携帯サイトから物件詳細を閲覧できます!

取引態様	手数料負担の割合	貸主	借主
仲介	手数料配分の割合	元付	客付