

FOR RENT

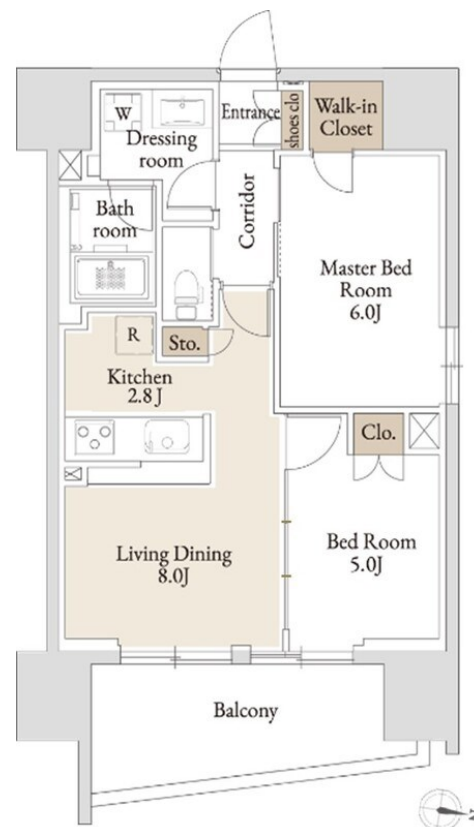
賃料	管理費等
234,000円	15,000円

2F以上,オートロック,角住戸,振り分け,メールボックス

【外観】



【間取り図】



図面と現況が異なる場合は現況が優先となります。

間取りの「S」はサービスルーム(納戸)です。

間取り	2LDK		
敷金	無	礼金	無
敷引/償却金	-	保証金	-
物件種別	マンション		
建物名・部屋番号	BLESS 亀戸		
物件所在地	東京都江東区大島3丁目5-2		
交通	中央・総武線各停 亀戸駅 徒歩7分 都営新宿線 西大島駅 徒歩6分		
間取詳細	洋室(6畳) 洋室(5畳) LD(8畳) K(2.8畳)		
構造・規模	鉄筋コンクリート 19階建 14階		
専有面積	51.9㎡	向き	東
築年月	2023年2月	契約期間	2年
損害保険	有 24,000円 24ヶ月	入居時期	相談
駐車場	要問い合わせ 駐輪場		
設備	3口以上コンロ,TVインターホン,ウォークインクローゼット,エアコン,カウンターキッチン,ガス給湯,		
その他費用	[一時金] 鍵発行手数料:16,500円		
入居諸条件	ペット不可 楽器等の使用不可		
保証会社	必須 初回保証料賃料共益費等50%・以後1年毎25% 月々口座振替事務手数料200円(税別)		
備考			

情報更新日2026年5月15日

No.kn000069188

お問合せ先



東京都知事(5)第83270号
(公社)全日本不動産協会会員,(公社)首都圏不動産公正取引協議会加盟

株式会社CLCコーポレーション 錦糸町店

東京都墨田区錦糸3丁目4-10東越ビル4F
TEL:03-5637-3071 FAX:03-3626-8870
E-mail: kinshi@clcnet.jp
URL: https://clcnetwork.co.jp/shop_kinshi.html



携帯サイトから物件詳細を閲覧できます!

取引態様	手数料負担の割合	貸主	借主
仲介	手数料配分の割合	元付	客付