

FOR RENT

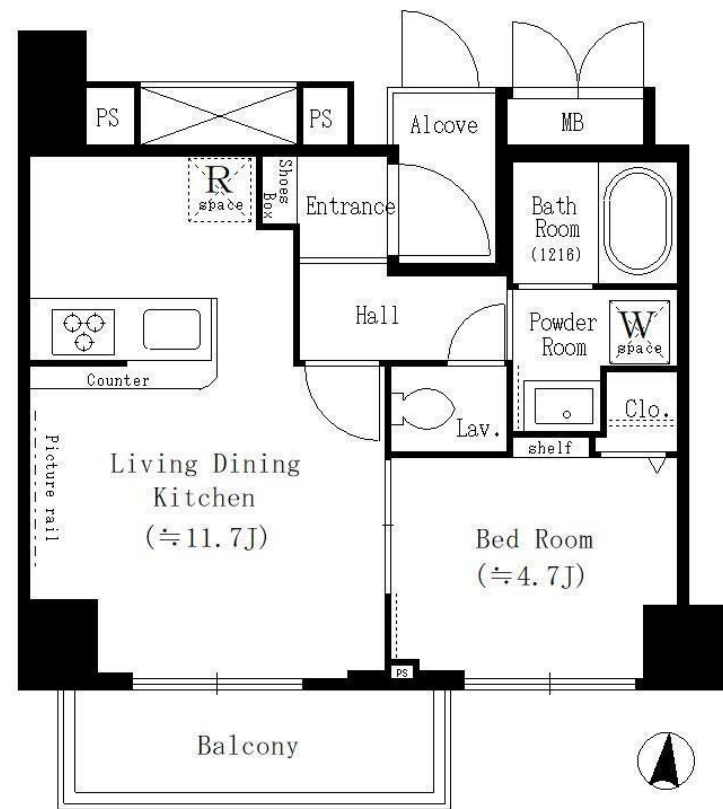
賃料	管理費等
160,000円	10,000円

2F以上,セキュリティ有り,モニタ付オートロック,角住戸,防犯カメラ,メールボックス

【外観】



【間取り図】



図面と現況が異なる場合は現況が優先となります。

間取りの「S」はサービスルーム(納戸)です。

間取り	1LDK		
敷金	1ヶ月	礼金	1ヶ月
敷引/償却金	-	保証金	-
物件種別	マンション		
建物名・部屋番号	YUNO ART KAMEIDO		
物件所在地	東京都江東区亀戸6丁目11-10		
交通	中央・総武線各停 亀戸駅 徒歩4分 都営新宿線 西大島駅 徒歩9分		
間取詳細	洋室(4.7畳) LDK(11.7畳)		
構造・規模	鉄筋コンクリート 12階建 1階		
専有面積	37.88㎡	向き	南
築年月	2022年1月	契約期間	2年
損害保険	有	入居時期	相談
駐車場	駐輪場		
設備	TVインターホン,エアコン,カウンターキッチン,ガスキッチン,ガス給湯,グリル,クローゼット,システ		
その他費用	[一時金] 入居時における玄関錠交換代: 33,000円 退去時における通常清掃費用: 59,400円 [月次費用] 口座振替手数料: 220円		
入居諸条件	ペット不可 事務所不可 楽器等の使用不可 法人可		
保証会社	必須 初回保証委託料(最低15,000円): 月額賃料等の50%、2年目以降: 10,000円/年		
備考			

情報更新日2026年5月9日

No.kn0000069192

お問合せ先



東京都知事(5)第83270号

(公社)全日本不動産協会会員,(公社)首都圏不動産公正取引協議会加盟

株式会社CLCコーポレーション 錦糸町店

東京都墨田区錦糸3丁目4-10東越ビル4F

TEL:03-5637-3071

FAX:03-3626-8870

E-mail: kinshi@clcnet.jp

URL: https://clcnetwork.co.jp/shop_kinshi.html



携帯サイトから物件詳細を閲覧できます!

取引態様	手数料負担の割合	貸主	借主
仲介	手数料配分の割合	元付	客付