

FOR RENT

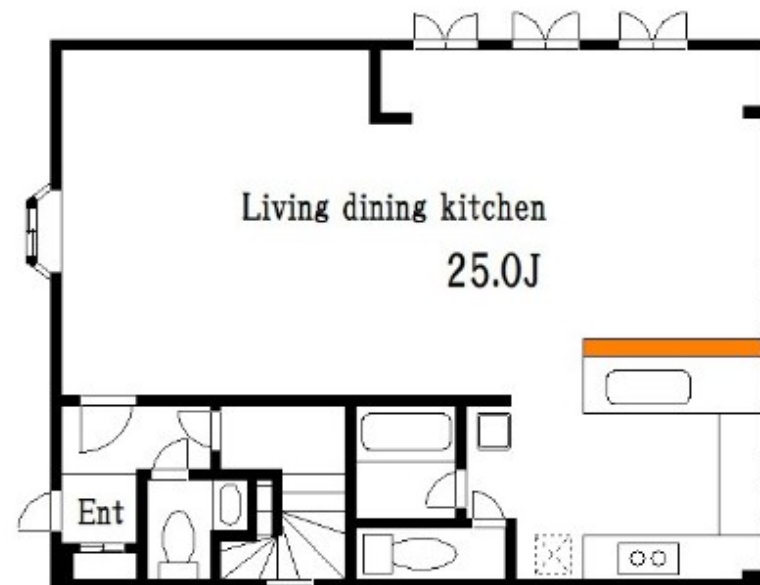
| | |
|----------|---------|
| 賃料 | 管理費等 |
| 137,000円 | 25,000円 |

2 F 以上, 2 面採光, 角住戸, 通風良好, 陽当たり良好, 駅まで平坦, 閑静な住宅街, 始発駅, メールボックス

【外観】



【間取り図】



| | | | |
|----------|--|------|-----|
| 間取り | 1R | | |
| 敷金 | 2ヶ月 | 礼金 | 1ヶ月 |
| 敷引 / 償却金 | - | 保証金 | - |
| 物件種別 | マンション | | |
| 建物名・部屋番号 | 吹井ビル | | |
| 物件所在地 | 東京都江東区白河4丁目1-17 | | |
| 交通 | 東京メトロ半蔵門線 清澄白河駅 徒歩7分 都営新宿線 菊川(東京)駅 徒歩10分 | | |
| 間取詳細 | | | |
| 構造・規模 | 鉄骨 3階建 2階 | | |
| 専有面積 | 43㎡ | 向き | 西 |
| 築年月 | 1988年6月1日 | 契約期間 | 2年 |
| 損害保険 | 有 | 入居時期 | 相談 |
| 駐車場 | 要問い合わせ | | |
| 設備 | 3口以上コンロ, IHクッキングヒーター, TVインターホン, U字型キッチン, インターホン, エアコン, ガ | | |
| その他費用 | | | |
| 入居諸条件 | ペット相談 事務所相談 | | |
| 保証会社 | 必須 初回保証料: 総賃料の50% (更新: 1万円/年) | | |
| 備考 | | | |

図面と現況が異なる場合は現況が優先となります。

間取りの「S」はサービスルーム(納戸)です。

情報更新日2026年5月15日

No.kn0000069315

お問合せ先



東京都知事(5)第83270号

(公社)全日本不動産協会会員, (公社)首都圏不動産公正取引協議会加盟

株式会社CLCコーポレーション 錦糸町店

東京都墨田区錦糸3丁目4-10東越ビル4F

TEL:03-5637-3071

FAX:03-3626-8870

E-mail: kinshi@clcnet.jp

URL: https://clcnetwork.co.jp/shop_kinshi.html



携帯サイトから物件詳細を閲覧できます!

| | | | |
|------|----------|----|----|
| 取引態様 | 手数料負担の割合 | 貸主 | 借主 |
| 仲介 | 手数料配分の割合 | 元付 | 客付 |