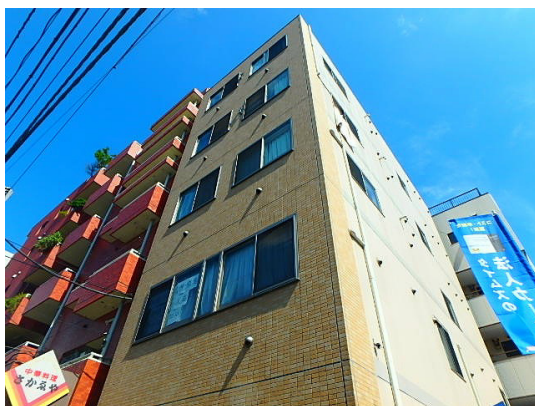


FOR RENT

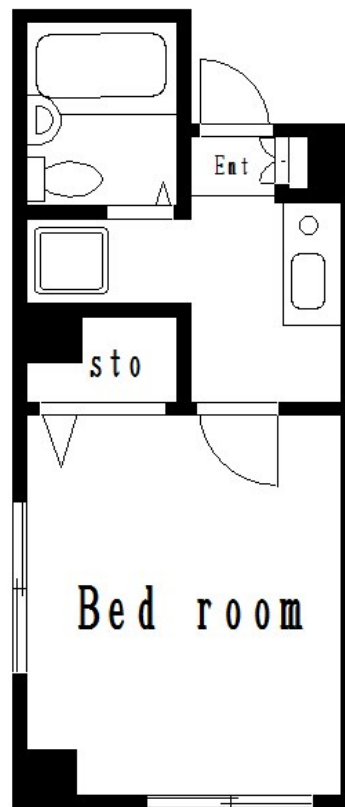
賃料	管理費等
74,000円	4,000円

2F以上,2面採光,オートロック,セキュリティ有り,角住戸,通風良好,駅まで平坦,外壁タイル張り,メールボックス

【外観】



【間取り図】



図面と現況が異なる場合は現況が優先となります。

間取りの「S」はサービスルーム(納戸)です。

間取り	1K		
敷金	無	礼金	1ヶ月
敷引/償却金	-	保証金	-
物件種別	マンション		
建物名・部屋番号	コスタシティ平井		
物件所在地	東京都江戸川区平井5丁目11-5		
交通	中央・総武線各停 平井(東京)駅 徒歩3分 東武亀戸線 東あずま駅 徒歩10分		
間取詳細	K(2畳) 洋室(5畳)		
構造・規模	鉄骨 5階建 3階		
専有面積	16.25㎡	向き	北西
築年月	2007年8月	契約期間	定期借家契約 3年
損害保険	有	入居時期	2026年5月下旬
駐車場			
設備	IHクッキングヒーター,インターネット専用線配線済み,インターホン,エアコン,ガス給湯,クローゼット		
その他費用	[一時金] 鍵交換代: 19,800円 入居サポート: 33,000円 クリーニング代: 55,000円		
入居諸条件	事務所可		
保証会社			
備考			

情報更新日2026年5月14日

No.kn0000069318

お問合せ先



東京都知事(5)第83270号

(公社)全日本不動産協会会員,(公社)首都圏不動産公正取引協議会加盟

株式会社CLCコーポレーション 錦糸町店

東京都墨田区錦糸3丁目4-10東越ビル4F

TEL:03-5637-3071

FAX:03-3626-8870

E-mail: kinshi@clcnet.jp

URL: https://clcnetwork.co.jp/shop_kinshi.html



携帯サイトから物件詳細を閲覧できます!

取引態様	手数料負担の割合	貸主	0%	借主	100%
仲介	手数料配分の割合	元付	0%	客付	100%