

# FOR RENT

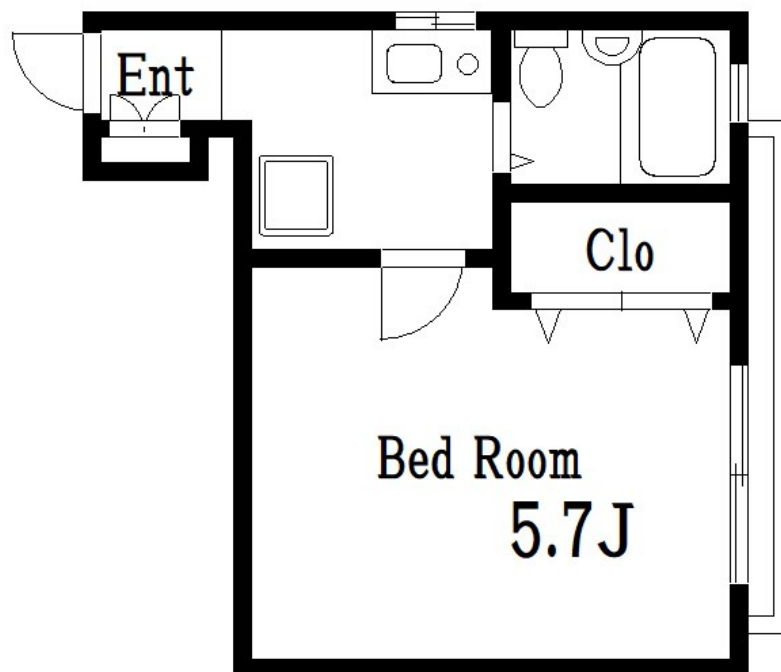
|         |      |
|---------|------|
| 賃料      | 管理費等 |
| 65,000円 | 0円   |

2 F 以上, 駅まで平坦, メールボックス

【外観】



【間取り図】



|          |   |      |    |
|----------|---|------|----|
| 間取り      | 1K  |      |    |
| 敷金       | 1ヶ月   | 礼金   | -  |
| 敷引/償却金   | -   | 保証金  | -  |
| 物件種別     | アパート  |      |    |
| 建物名・部屋番号 | メゾン両国   |      |    |
| 物件所在地    | 東京都墨田区緑1丁目15-5  |      |    |
| 交通       | 中央・総武線各停 両国駅 徒歩8分<br>都営大江戸線 森下(東京)駅 徒歩11分                 |      |    |
| 間取詳細     |   |      |    |
| 構造・規模    | 木造 2階建 2階   |      |    |
| 専有面積     | 17㎡   | 向き   |    |
| 築年月      | 1998年12月  | 契約期間 | 2年 |
| 損害保険     | 有   | 入居時期 | 相談 |
| 駐車場      |   |      |    |
| 設備       | エアコン, ガスキッチン, キッチンに窓, クローゼット, シューズボックス, パストイレ同室, バス有, フロー |      |    |
| その他費用    |   |      |    |
| 入居諸条件    | 高齢者不可   |      |    |
| 保証会社     | 必須 初回保証料: 月額総賃料の50% ~ 更新: 1年毎                             |      |    |
| 備考       |   |      |    |

図面と現況が異なる場合は現況が優先となります。

間取りの「S」はサービスルーム(納戸)です。

情報更新日2026年5月16日

No.kn0000069335

お問合せ先



東京都知事(5)第83270号

(公社)全日本不動産協会会員, (公社)首都圏不動産公正取引協議会加盟

**株式会社CLCコーポレーション 錦糸町店**

東京都墨田区錦糸3丁目4-10東越ビル4F

TEL:03-5637-3071

FAX:03-3626-8870

E-mail: kinshi@clcnet.jp

URL: https://clcnetwork.co.jp/shop\_kinshi.html



携帯サイトから物件詳細を閲覧できます!

|      |          |    |    |
|------|----------|----|----|
| 取引態様 | 手数料負担の割合 | 貸主 | 借主 |
| 仲介   | 手数料配分の割合 | 元付 | 客付 |