

FOR RENT

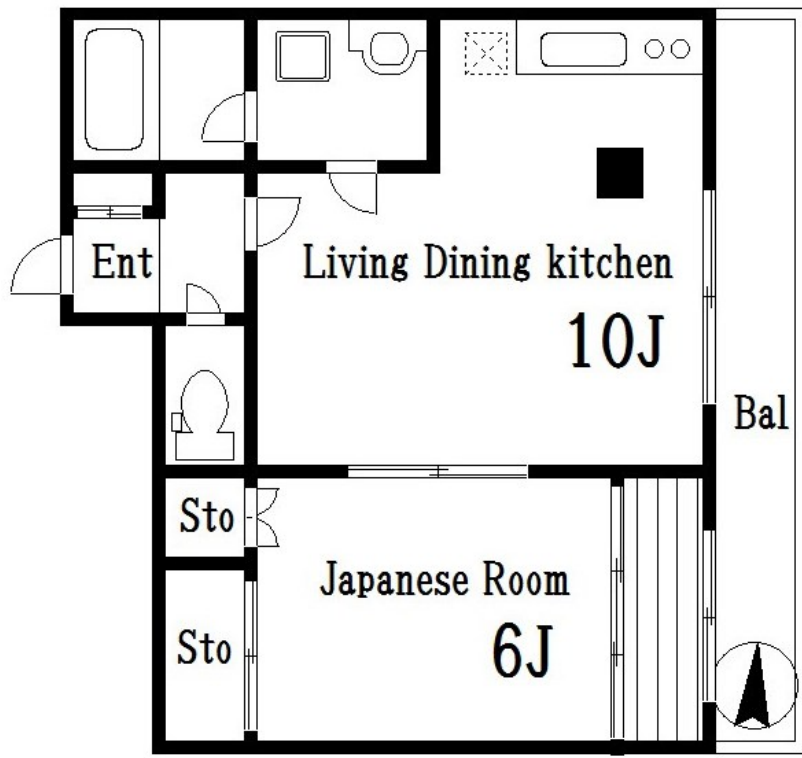
| | |
|----------|--------|
| 賃料 | 管理費等 |
| 130,000円 | 9,000円 |

2 F 以上, 2 面採光, オートロック, メールボックス

【外観】



【間取り図】



| | | | |
|----------|-----------------------------------------------|------|-----|
| 間取り | 1LDK | | |
| 敷金 | 1ヶ月 | 礼金 | 1ヶ月 |
| 敷引/償却金 | - | 保証金 | - |
| 物件種別 | マンション | | |
| 建物名・部屋番号 | ファミリーKADO | | |
| 物件所在地 | 東京都墨田区千歳3丁目3-14 | | |
| 交通 | 都営大江戸線 森下(東京)駅 徒歩2分 東京メトロ半蔵門線 清澄白河駅 徒歩9分 | | |
| 間取詳細 | 和室(6畳) LDK(11畳) | | |
| 構造・規模 | 鉄筋コンクリート 7階建 2階 | | |
| 専有面積 | 43.5㎡ | 向き | |
| 築年月 | 1989年11月1日 | 契約期間 | 2年 |
| 損害保険 | 有 | 入居時期 | 相談 |
| 駐車場 | 駐輪場 | | |
| 設備 | エレベーター 宅配BOX システムキッチン ガスコンロ設置済 3口以上コンロ ガスキッチン | | |
| その他費用 | | | |
| 入居諸条件 | | | |
| 保証会社 | | | |
| 備考 | | | |

図面と現況が異なる場合は現況が優先となります。

間取りの「S」はサービスルーム(納戸)です。

情報更新日2026年5月17日

No.kn0000069341



東京都知事(5)第83270号
 (公社)全日本不動産協会会員, (公社)首都圏不動産公正取引協議会加盟
株式会社CLCコーポレーション 錦糸町店
 東京都墨田区錦糸3丁目4-10東越ビル4F
 TEL:03-5637-3071 FAX:03-3626-8870
 E-mail: kinshi@clcnet.jp
 URL: https://clcnetwork.co.jp/shop_kinshi.html



携帯サイトから物件詳細を閲覧できます!

| | | | |
|------|----------|----|----|
| 取引態様 | 手数料負担の割合 | 貸主 | 借主 |
| 仲介 | 手数料配分の割合 | 元付 | 客付 |