

FOR RENT

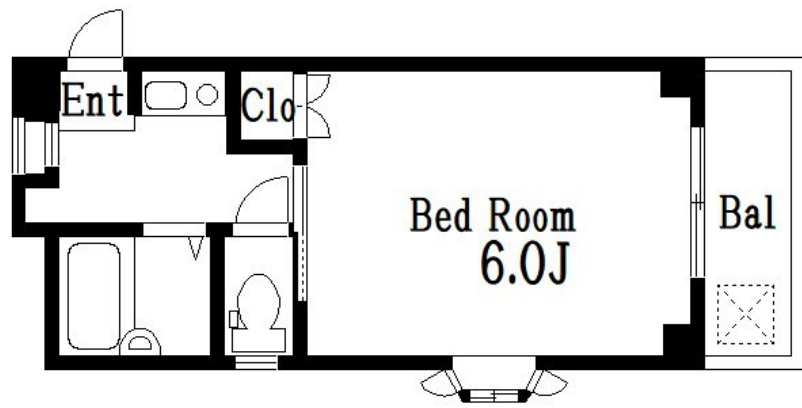
賃料	管理費等
63,000円	2,000円

2 F 以上, 2 面採光, オートロック, 角住戸, 全室 2 面採光, 南面バルコニー, 陽当たり良好, メールボックス

【外観】



【間取り図】



間取り	1K		
敷金	1ヶ月	礼金	1ヶ月
敷引/償却金	- 1ヶ月	保証金	-
物件種別	マンション		
建物名・部屋番号	アイビーレジデンス 203号室		
物件所在地	東京都江戸川区西小岩 4 丁目 8 - 7		
交通	中央・総武線各停 小岩駅 徒歩10分 京成本線 京成小岩駅 徒歩7分		
間取詳細	洋室(6畳) K(3畳)		
構造・規模	鉄骨 3階建 2階		
専有面積	20㎡	向き	南
築年月	2001年3月22日	契約期間	2年
損害保険	有	入居時期	相談
駐車場			
設備	TVインターホン, エアコン, エアコン全室, ガスキッチン, ガス給湯, クローゼット, システムキッチン, シ		
その他費用			
入居諸条件			
保証会社	必須 初回保証料総賃料の50%		
備考			

図面と現況が異なる場合は現況が優先となります。

間取りの「S」はサービスルーム(納戸)です。

情報更新日2026年5月18日

No.kn0000069352



東京都知事(5)第83270号
 (公社)全日本不動産協会会員, (公社)首都圏不動産公正取引協議会加盟
株式会社CLCコーポレーション 錦糸町店
 東京都墨田区錦糸 3 丁目4-10東越ビル 4 F
 TEL:03-5637-3071 FAX:03-3626-8870
 E-mail: kinshi@clcnet.jp
 URL: https://clcnetwork.co.jp/shop_kinshi.html



携帯サイトから物件詳細を閲覧できます!

取引態様	手数料負担の割合	貸主	借主
仲介	手数料配分の割合	元付	客付