

# FOR RENT

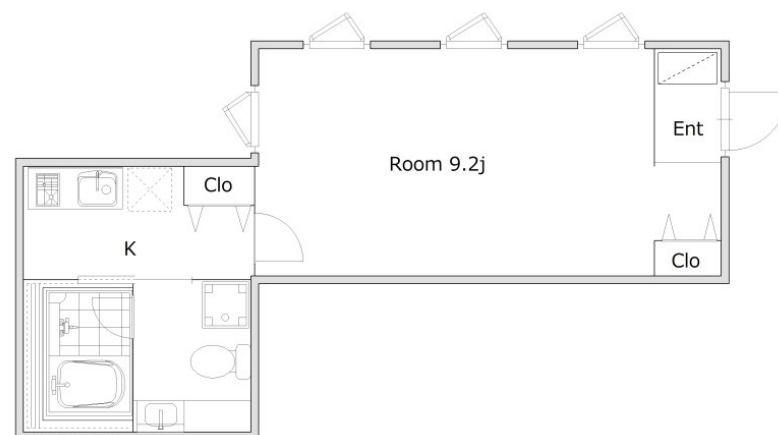
賃料	管理費等
108,000円	4,500円

2F以上,3面採光,オートロック,メゾネット,最上階,上階無し

【外観】



【間取り図】



間取り	1K		
敷金	無	礼金	1ヶ月
敷引/償却金	-	保証金	-
物件種別	アパート		
建物名・部屋番号	トリアーディSELENE亀戸		
物件所在地	東京都江東区亀戸5丁目27-18		
交通	中央・総武線各停 亀戸駅 徒歩10分 東武亀戸線 亀戸水神駅 徒歩5分		
間取詳細			
構造・規模	木造3階建3階		
専有面積	28.5㎡	向き	
築年月	2016年12月	契約期間	2年
損害保険	有 20,000円 24ヶ月	入居時期	即時
駐車場	駐輪場		
設備	3口以上コンロ,インターホン,カウンターキッチン,ガスキッチン,ガス給湯,クッションフロア,クローゼ		
その他費用	[一時金] 入居者サポート: 16,500円 鍵交換費用: 33,000円		
入居諸条件	ペット可 事務所不可 楽器等の使用不可		
保証会社	必須 初回賃料総額の50%、月額保証料1.2%、引落手数料440円		
備考			

図面と現況が異なる場合は現況が優先となります。

間取りの「S」はサービスルーム(納戸)です。

情報更新日2026年5月20日

No.kn0000069377



東京都知事(5)第83270号

(公社)全日本不動産協会会員,(公社)首都圏不動産公正取引協議会加盟

**株式会社CLCコーポレーション 錦糸町店**

東京都墨田区錦糸3丁目4-10東越ビル4F

TEL:03-5637-3071

FAX:03-3626-8870

E-mail: kinshi@clcnet.jp

URL: https://clcnetwork.co.jp/shop\_kinshi.html



携帯サイトから物件詳細を閲覧できます!

取引態様	手数料負担の割合	貸主	借主
仲介	手数料配分の割合	元付	客付