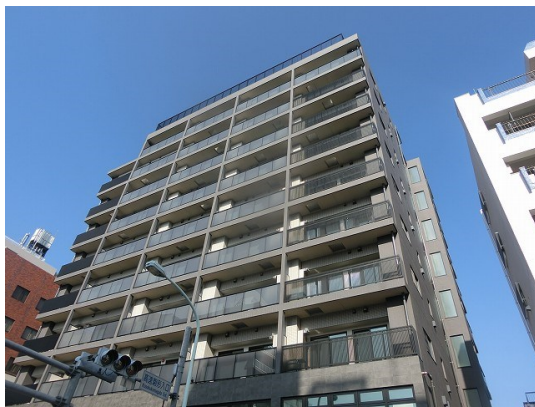


FOR RENT

賃料	管理費等
176,000円	8,500円

2F以上,ダブルディンプルキー,モニタ付オートロック,玄関ホール,通風良好,陽当たり良好,外壁タイル張り,始発駅,防犯カメラ,メールボックス

【外観】



【間取り図】



間取り	1LDK		
敷金	無	礼金	2ヶ月
敷引/償却金	-	保証金	-
物件種別	マンション		
建物名・部屋番号	グランツ スエヒロ		
物件所在地	東京都墨田区東駒形1丁目15-2		
交通	都営浅草線 浅草駅 徒歩5分 都営大江戸線 蔵前駅 徒歩8分		
間取詳細	洋室(6畳) LDK(10.1畳)		
構造・規模	鉄筋コンクリート 10階建 7階		
専有面積	40.23㎡	向き	
築年月	2019年8月	契約期間	2年
損害保険	有	入居時期	相談
駐車場	要問い合わせ 駐輪場		
設備	24時間換気システム, 3口以上コンロ, 3点給湯, B S, C A T V, C S, T V インターホン, エアコン, ガ		
その他費用	[一時金] クリーニング費用: 60,000円 鍵セット費: 3,300円 [月次費用] 町内会費: 200円 24時間サポート: 330円		
入居諸条件	性別不問 二人可 法人可 单身可		
保証会社	必須 保証委託料 契約時: 22,000円 ・月額: 賃料総額の2%又は5%		
備考	インターネット無料 複数路線利用可 追焚き 浴室乾燥機		

図面と現況が異なる場合は現況が優先となります。

間取りの「S」はサービスルーム(納戸)です。

情報更新日2026年5月21日

No.kn0000069392



東京都知事(5)第83270号
(公社)全日本不動産協会会員, (公社)首都圏不動産公正取引協議会加盟
株式会社CLCコーポレーション 錦糸町店
東京都墨田区錦糸3丁目4-10東越ビル4F
TEL:03-5637-3071 FAX:03-3626-8870
E-mail: kinshi@clcnet.jp
URL: https://clcnetwork.co.jp/shop_kinshi.html



携帯サイトから物件詳細を閲覧できます!

取引態様	手数料負担の割合	貸主	借主
仲介	手数料配分の割合	元付	客付