

FOR RENT

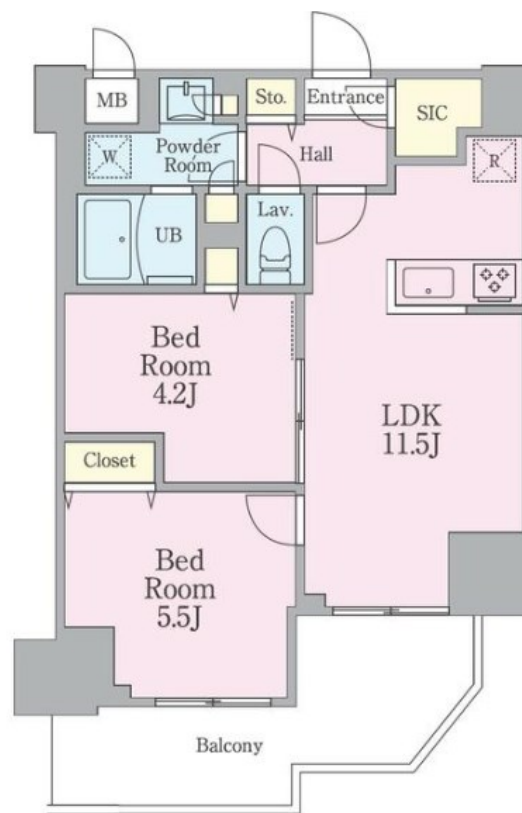
賃料	管理費等
210,000円	15,000円

2F以上,ダブルロック,ディンプルキー,モニタ付オートロック,角住戸,南西角住戸,陽当たり良好,防犯カメラ,管理室,メールボックス

【外観】



【間取り図】



図面と現況が異なる場合は現況が優先となります。

間取りの「S」はサービスルーム(納戸)です。

間取り	2LDK		
敷金	1ヶ月	礼金	無
敷引/償却金	-	保証金	-
物件種別	マンション		
建物名・部屋番号	リビオメゾン南砂町		
物件所在地	東京都江東区南砂2丁目33		
交通	東京メトロ東西線 南砂町駅 徒歩11分 東京メトロ東西線 東陽町駅 徒歩15分		
間取詳細	洋室(4.2畳) 洋室(5.5畳) LDK(11.5畳)		
構造・規模	鉄筋コンクリート 14階建 12階		
専有面積	47.85㎡	向き	
築年月	2021年10月	契約期間	2年
損害保険	有	入居時期	相談
駐車場	要問い合わせ 駐輪場 バイク置き場		
設備	3口以上コンロ, 3点給湯, TVインターホン, インターホン, エアコン, カウンターキッチン, ガスキッチン		
その他費用	[一時金] サービスデスク24Light : 6,600円		
入居諸条件	ペット相談		
保証会社	必須 初回保証委託費: 家賃の総額50%/月額保証料: 1,000円		
備考			

情報更新日2026年5月23日

No.kn000069423



東京都知事(5)第83270号
(公社)全日本不動産協会会員, (公社)首都圏不動産公正取引協議会加盟
株式会社CLCコーポレーション 錦糸町店
東京都墨田区錦糸3丁目4-10東越ビル4F
TEL:03-5637-3071 FAX:03-3626-8870
E-mail: kinshi@clcnet.jp
URL: https://clcnetwork.co.jp/shop_kinshi.html



携帯サイトから物件詳細を閲覧できます!

取引態様	手数料負担の割合	貸主	借主
仲介	手数料配分の割合	元付	客付