

# FOR RENT

賃料	管理費等
97,000円	3,000円

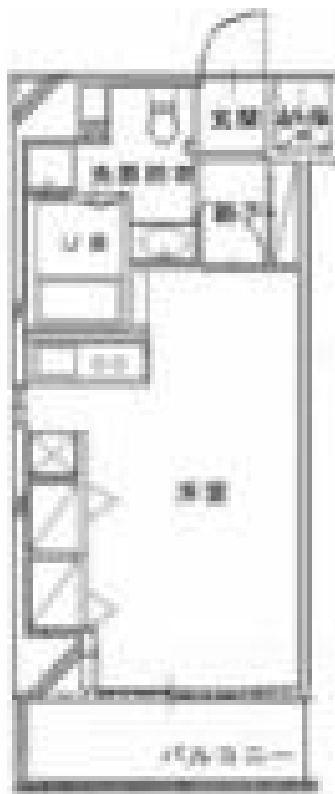
## オートロック,セキュリティ有り,眺望良好,メール

2F以上,2面採光,オートロック,セキュリティ有り,角住戸,玄関ホール,眺望良好,通風良好,外壁コンクリート,外壁タイル張り,メールボックス

【外観】



【間取り図】



図面と現況が異なる場合は現況が優先となります。

間取りの「S」はサービスルーム(納戸)です。

間取り	1R		
敷金	1ヶ月	礼金	1ヶ月
敷引/償却金	-	保証金	-
物件種別	マンション		
建物名・部屋番号	WEST・K		
物件所在地	東京都江東区毛利1丁目20-8		
交通	東京メトロ半蔵門線 住吉(東京)駅 徒歩6分 都営新宿線 菊川(東京)駅 徒歩15分		
間取詳細			
構造・規模	鉄筋コンクリート 9階建 4階		
専有面積	28.4㎡	向き	北
築年月	2003年3月	契約期間	2年
損害保険	有	入居時期	相談
駐車場	要問い合わせ 駐輪場		
設備	2口コンロ,TVインターホン,インターホン,エアコン,ガスキッチン,ガスコンロ設置済,ガス給湯,グリ		
その他費用	[一時金] 鍵交換代: 19,800円		
入居諸条件			
保証会社	必須 初回保証料: 総賃料40%~50%		
備考			

情報更新日2026年5月23日

No.kn0000069425

お問合せ先



東京都知事(5)第83270号

(公社)全日本不動産協会会員,(公社)首都圏不動産公正取引協議会加盟

株式会社CLCコーポレーション 錦糸町店

東京都墨田区錦糸3丁目4-10東越ビル4F

TEL:03-5637-3071

FAX:03-3626-8870

E-mail: kinshi@clcnet.jp

URL: https://clcnetwork.co.jp/shop\_kinshi.html



携帯サイトから物件詳細を閲覧できます!

取引態様	手数料負担の割合	貸主	借主
仲介	手数料配分の割合	元付	客付